

# GUIDE

TOURISTIQUE 2026



## ÉTÉ 2026

# Notre réseau au départ de et vers la Corse



suivez-nous sur les réseaux sociaux



[www.aircorsica.com](http://www.aircorsica.com)

\* Tellement proche de vous.

 LIGNES PERMANENTES  
De Service Public

 LIGNES PERMANENTES  
Hors Service Public

 LIGNES SAISONNIERES  
Hors Service Public

# Sommaire

## BIENVENUE AU COEUR DE LA CORSE

Découvrez notre territoire et profitez des richesses de notre micro-région.

Toute l'année notre équipe est à votre disposition pour vous conseiller et vous faire découvrir le Centre Corse dans ce qu'il a de meilleur : la beauté des montagnes, l'authenticité des villages et la diversité des activités.

## GUIDE D'ACCUEIL

Le Centre Corse est la destination idéale pour une journée, un week-end ou pour des vacances plus longues.

Faites le plein d'expériences et explorez les richesses culturelles, historiques et naturelles de cette région emblématique et magique de l'île de Beauté.

## GUIDE PRATIQUE

Retrouvez dans ce guide toutes les informations pour vous accompagner utilement lors de votre séjour dans le Centre Corse : endroits insolites, hébergements, restaurants, mais aussi quelques « petits plus » pour rendre vos vacances agréables et douces.

Nous vous ouvrons les portes de notre destination en vous offrant des zooms sur les activités, les événements et toutes les bonnes adresses de l'ensemble de nos partenaires....

### Mise en page

Agence Arobase  
+33(0)4 95 46 22 98  
info@arobase.fr

### Imprimerie

Imprimerie Bastiaise  
+33(0)4 95 33 09 13  
imprimerie.bastiaise@wanadoo.fr



### Crédits photos

© Amélie Sammarcelli  
© Corsica Natura  
© Couleur Corse  
© Dominique Sialelli  
© Equiloisirs  
© Jean Dominique Grimaldi  
© Loïc Colonna  
© Maeva Dupaquier  
© Office de Tourisme Centru di Corsica  
© Parc Naturel Régional de Corse  
© Restonica Trail  
© Stefane Mousset  
( La Corse Autrement )  
© Zen altitude  
© Marie Casanova

Les erreurs ou omissions involontaires qui auraient pu subsister dans ce guide, malgré le soin apporté et les contrôles de l'équipe de rédaction, ne sauraient engager la responsabilité de l'éditeur. Le contenu des annonces publicitaires correspond aux déclarations faites par les annonceurs et n'engage en rien la responsabilité de l'éditeur.

# Bienvenue au Coeur de la Corse



L'Office de Tourisme Centru di Corsica vous accueille et propose toutes les informations touristiques de la ville de Corte et de la région du Venacais (Casanova, Muracciole, Noceta, Poggio de Venaco, Riventosa, Rospigliani, Saint-Pierre de Venaco, Venaco, Vivario).

Sont mis à votre disposition : plan de la ville et micro région, dépliants sur les «Sentiers du Patrimoine», carte de la Corse, agenda culturel, guide touristique (hébergements, restaurants, loisirs, informations pratiques...), etc.

Notre équipe dynamique et souriante est à votre entière disposition pour vous accompagner au mieux durant votre séjour : réservations diverses, propositions de visites guidées, de billetteries pour les spectacles et les concerts organisés sur le territoire...

## Horaires d'ouverture

Janvier à Avril / Octobre à Fin Décembre :

Du Lundi au Vendredi de 9h à 12h30 / 14h à 17h30

Mai à fin Septembre :

Tous les jours de 9h00 à 18h00

Fermé lundi de Pâques et 1er mai.

**SOUS RÉSERVE DE CHANGEMENTS**

## Contactez- nous !

Office de Tourisme « Centru di Corsica »

📍 La Citadelle - 20250 Corte

☎ +33(0)4 95 46 26 70

🌐 [www.tourisme-centrecorse.corsica](http://www.tourisme-centrecorse.corsica)

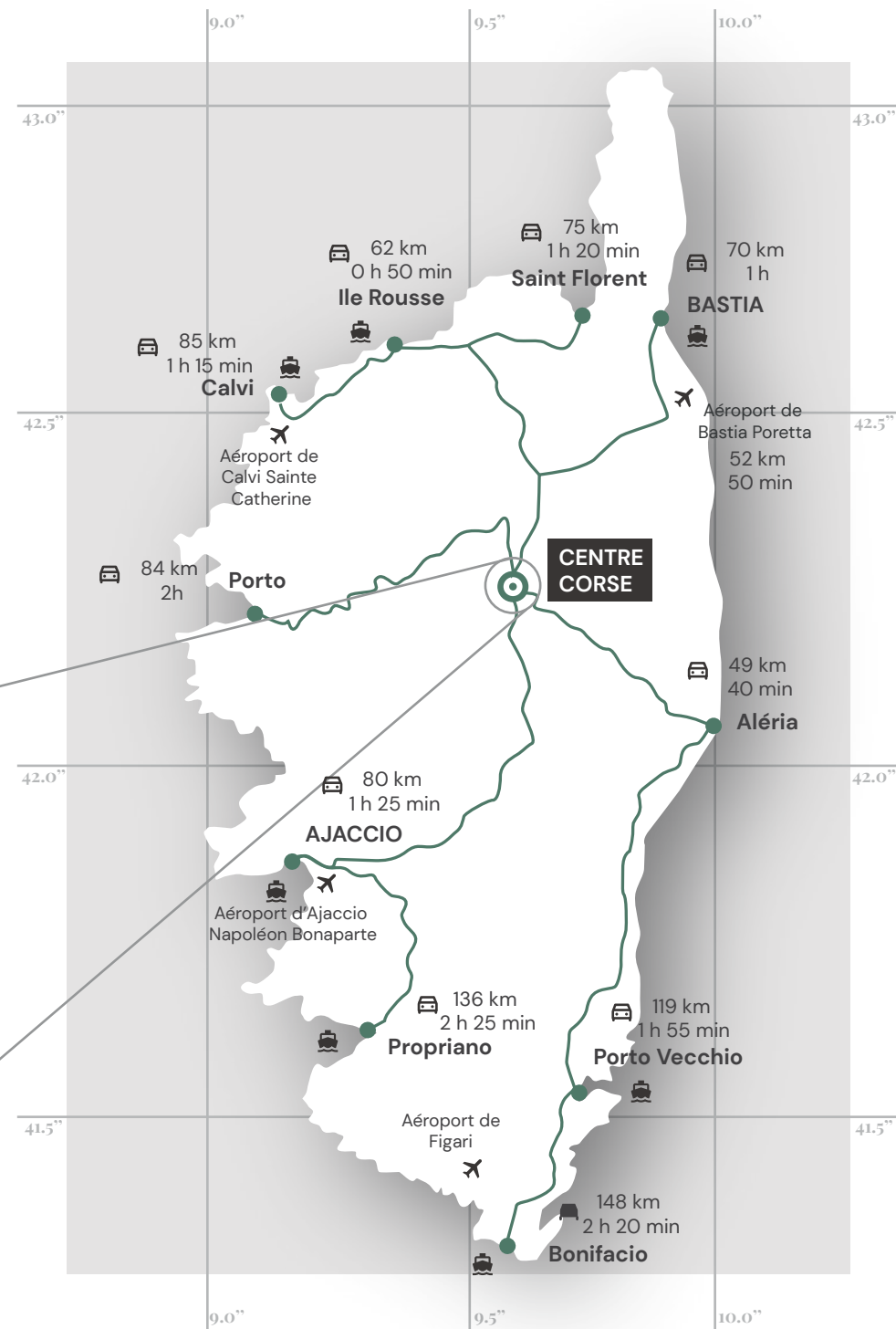
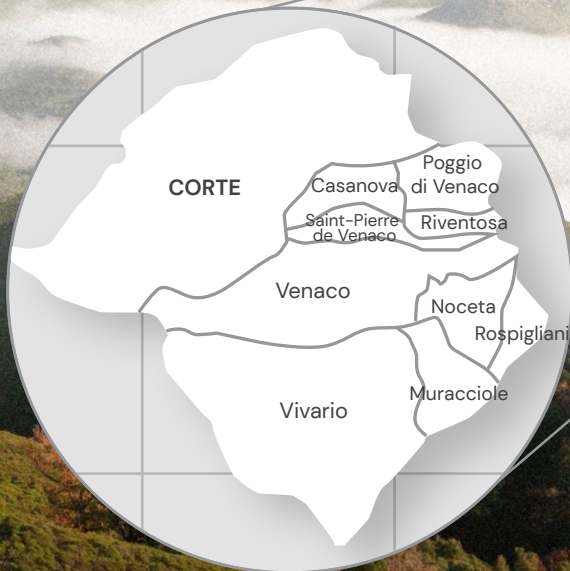
✉ [accueil@tourisme-centrecorse.corsica](mailto:accueil@tourisme-centrecorse.corsica)

## Équipements

- 📶 Accès Internet Wifi
- ♿ Accès et parking handicapés

## Partenaire

Communauté des communes du Centre Corse  
Zone artisanale - BP 300 - 20250 Corte  
Tel : +33(0)4 95 47 04 04



CORSE SARDAIGNE BALÉARES

**GO YELLOW!**

**corsica ferries 26**


# SOMMAIRE

## ZOOM SUR

**06**

### Corte, Cité d'Histoire et de Culture

Corte .....	06
Le Musée et la Citadelle .....	08
Les incontournables de Corte .....	10

### U Venachese, terre des bergers

Le Venacais .....	12
Les incontournables du Venacais ...	14

## LE COEUR DE LA CORSE

**16**

### U Core di Corsica

Le Coeur de la Corse .....	16
Les vallées de la Restonica et du Tavignanu .....	18
Les vallées du Manganellu et du Verghellu .....	20
Parc Naturel Régional de Corse ...	22
Le berceau du sport nature .....	24
Règles de sécurité .....	26
Gestes et savoir-faire .....	28
Terre de foi .....	29
Terre de goûts et de saveurs .....	30
Espace bien-être .....	31
Expressions corses .....	32

# Zoom sur ...

## *Corte, Cité d'Histoire et de Culture*

### CORTE, CITY OF HISTORY AND CULTURE

Au centre de l'île, Corte fut la capitale de la Corse indépendante au milieu du XVIII<sup>e</sup> siècle. Elle porte encore, avec une singulière intensité, la marque de son ancienne grandeur. Ville historique et universitaire, Corte est bâtie autour de sa Citadelle qui domine depuis son « Nid d'aigle » les vallées encaissées des rivières de la Restonica et du Tavignanu. A la confluence du massif granitique de l'ouest et de la chaîne alpine schisteuse de l'Est, c'est un véritable verrou naturel entre l'En-deçà et l'Au-delà des monts. La richesse et la diversité de son proche espace montagnard offrent une multitude de visages pour le promeneur.

Corte abrite depuis 1997 le Musée Régional d'Anthropologie de la Corse, sanctuaire de la culture et du patrimoine insulaire.

In the heart of the island, Corte was the capital city of the once Corsica's Independent Nation, by the mid XVIII<sup>th</sup> century. It still bears, with a unique intensity, the mark of its ancient grandeur. Historic and university town, Corte was built around its Citadel which overlooks, from its "Eyrie" (the Castle), the plunging valleys of the Restonica and the Tavignanu. Huddled at the junction of a granite massif to the West and a schist alpine belt to the East, this is a natural stronghold between the "Below" and the "Beyond". The richness and the diversity of its close mountain environment offer a multitude of faces for the stroller.

Since 1997, Corte houses the Regional Anthropology Museum of Corsica, sanctuary to the island's culture and heritage.





## LE MUSÉE DE LA CORSE

Il est né de la volonté de la Collectivité Territoriale de Corse de doter l'île d'un équipement culturel de haut niveau. Il est aussi le témoignage de l'attachement des insulaires à leur patrimoine. Située dans la Citadelle de Corte, site historique et patrimonial, la Caserne Serrurier abrite les collections du Musée.

Le programme muséographique repose sur l'articulation de deux espaces permanents (la « Galerie Doazan » et « le Musée en train de se faire ») et d'un espace d'expositions temporaires (renouvelées chaque année).

Le « Museu di a Corsica » a été inauguré le 21 juin 1997.

## THE MUSEUM OF CORSICA

The project originated from the desire of the Territorial Community to provide the island with a high-level cultural equipment. It's also the token of the islanders' fondness for their legacy. Located inside of the Cortes Citadel, history and heritage site, the Serrurier Barracks shelters the museum's collections.

The museographical program rests upon the articulation of two spaces of permanent exhibit – the Doazan gallery and the “museum in the making” – and a temporary exhibition's area (renewed every year).

The Museum of Corsica was inaugurated on the 21st of June, in 1997

## LA CITADELLE DE CORTE

Des six citadelles corses, elle est la seule construite à l'intérieur des terres. Située au centre de l'île, elle a été élaborée en deux temps.

En 1419, Vincentello d'Istria fait construire le Château au sommet du rocher qui domine la ville.

En 1769, sous les ordres du Comte de Vaux, les troupes françaises entreprennent la construction de la Citadelle proprement dite.

Entre 1962 et 1983, la Citadelle est occupée par la Légion Etrangère (groupement d'institution). L'année suivante, le site est ouvert au public. Il offre une vue panoramique exceptionnelle sur les vallées de la Restonica et du Tavignanu.

## THE CORTE CITADEL

Out of the six citadels built throughout Corsica, it is the only in-land one. Situated at the center of the island, it was built in two phases.

In 1419, Vincentello d'Istria had the Castle erected at the top of the hill dominating the city.

In 1769, under the Count of Vaux's orders, the French troops began the construction of the citadel itself.

Between 1962 and 1983, the French Foreign Legion (foreign volunteers' corps) took their quarters in the Padoue Barracks. The year after, the site is opened to the public. It offers a stunning panoramic view upon the Restonica and Tavignanu valleys.



## LES INCONTOURNABLES



- La place Paoli
- La chapelle Sainte-Croix
- La fontaine des 4 canons
- La place du Poilu
- Le Palazzu Naziunale et la caserne Padoue
- Le Belvédère : vaste panorama sur le confluent du Tavignanu et de la Restonica
- Le Sentier du Patrimoine de Corte
- Parcours Patrimonial de Corte
- Clocher triangulaire
- L'église de l'Annonciation
- La place Gaffory
- Esplanade et Statue Saint Théophile
- La Citadelle et le Musée de la Corse
- L'église et le baptistère Saint-Jean (3 km du centre)
- Les gorges du Tavignanu
- La vallée de la Restonica (site classé)
- Les lacs du Melu et du Capitellu

Lac du Capitellu

## CORTE'S INESCAPABLE PLACES

- Paoli square
- Holy Cross chapel
- The 4 cannon's fountain
- Poilu (WWI's trench warfare French soldier) square
- Palazzu Naziunale and Padoue barracks
- The Belvedere: which provides an exceptional panorama over Tavignanu and Restonica valleys
- "Sentier du Patrimoine" (Memorial Path) of Corte
- Heritage walk of Corte
- Triangular bell tower
- The Annunciation church
- Gaffory square
- The esplanade with the statue of Saint Théophile
- The Citadel and the Museum of Corsica
- Saint-Jean church and baptistery
- Tavignanu gorges
- Restonica valley
- Melu and Capitellu lakes



Place Gaffory



Le Palazzu Naziunale



Vallée de la Restonica



Venaco



Saint-Pierre-de-Venaco



Poggio-di-Venaco



Noceta

## LE VENACAIS

Traversé par l'axe routier et ferroviaire Bastia/Ajaccio, le Venacais s'étend, du Sud au Nord, de la majestueuse forêt de Vizzavona à la splendide Vallée du Verghellu.

Cette micro-région aux 9 villages se niche aux creux de forêts de pins larici et de hêtres, prairies et terrasses, que protège un cirque montagneux imposant constitué des massifs du Monte d'Oru (alt. : 2 389 m) et du Monte Cardu (alt. : 2 454 m).

Terre de pastoralisme et de transhumance, elle a su conserver intactes ses traditions ancestrales et ses savoir-faire culinaires. Cette tradition pastorale a façonné le Centre Corse qui lui doit une grande part de son identité culturelle, paysagère et architecturale. Les chemins de transhumance,

qui empruntent les vallées et passent les crêtes, sont émaillés çà et là de bergeries à l'architecture étonnante témoignant d'une activité intense. De chèvre ou de brebis, la production fromagère est réputée dans toute l'île.

Une foire se déroule au mois de mai à Venaco où l'on peut découvrir, entre autres merveilles, le brocciu, spécialité emblématique de la Corse, qui bénéficie désormais d'une certification A.O.C.

## U VENACHESE, LAND OF SHEPHERDS

Crossed by the road and Bastia/Ajaccio rail axis, the Venachese country extends, from north to south, from Vizzavona majestic forest to the magnificent Verghellu valley.

This nine-village microregion is nestled in the hollow of larici pines and beech forests, of meadows and terraces protected by an imposing mountainous cirque made of Monte d'Oru (2389m) and Monte Cardu (2454m) massifs.

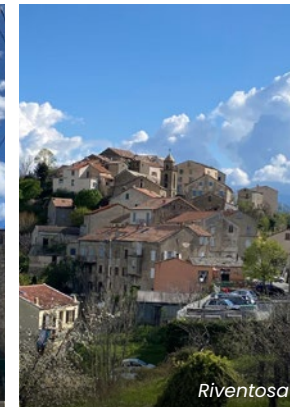
Land of pastoralism and seasonal transhumance, the Venachese had its ancient traditions and culinary knowledge well preserved. This pastoral tradition gave a great part of its landscape, architectural, and cultural identities to the center of Corsica.

All along the seasonal transhumance paths that run throughout the valleys and the crests: a lot of shepherd houses and their astonishing architecture, evidence of an intense agricultural activity. From goat to sheep cheese, the production is famous all around the island.

A fair takes place in May in Venaco where you can discover, among other wonders, the brocciu, a whey cheese and corsican emblematic speciality, which now benefits from an AOC certification (quality label).



Murracciole



Riventosa



Vivario



Casanova



Rospigliani



Sant' Eliseu

## LES INCONTOURNABLES

- Le pont du Vechju : ouvrage d'art constitué d'un viaduc et d'une passerelle métallique (ligne de chemin de fer Bastia-Ajaccio) conçus par Gustave Eiffel, construit vers 1888.
- Le Sentier du Patrimoine : I trè paesi.
- Vizzavona : à proximité de la gare ferroviaire, départ des étapes du GR 20 ainsi que de multiples randonnées et courses en montagne autour et au pied du Monte d'Oru (2 389 m) ; les vestiges du fort d'origine génoise ; la cascade des Anglais ; les futaies de pins larici, de hêtres ; ses torrents et piscines naturelles.
- Le col de Palmente.
- Le domaine skiable de Muratellu.
- Le col de Bellagranaghja (sur les premières pentes du Monte Cardu) ou le col de Murellu (Nuceta) : panoramas de la micro-région.
- Les massifs forestiers de Rospa-Sorba (villages de Muracciole, Nuceta, Ruspigliani).
- La vallée du Verghellu.



Sentier du Patrimoine I Tre Paese

## THE VENACHESE'S INESCAPABLE PLACES

- Vechju's bridge: a work of art composed of a viaduct and a metal bridge (Bastia/Ajaccio railway) designed by Gustave Eiffel and built in 1888.
- Sentier du patrimoine (Memorial Path) : I trè paesi
- Vizzavona: nearby the train station, GR20 stages as well as multiple hikes and mountain races around and at the foot of Monte d'Oru (2389m), the vestiges of a Genoese fort, the English Waterfall, larici pines and beech forests, its torrents and natural pools.
- Palmentu pass
- Muratellu skiing area
- Bellagranaghja pass (on the first Monte Cardu slopes) or Muratellu pass (Nuceta) which offers a great panorama of the region.
- The forest massifs of Rospa Sorba (near Muracciole, Nuceta and Ruspigliani villages).
- Verghellu valley



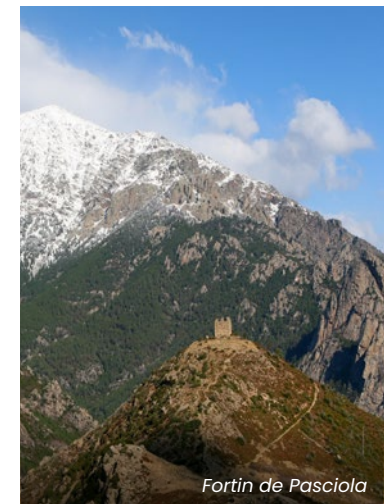
GR20



Forêt de Vizzavona



Pont Eiffel



Fortin de Pasciola

# Le Cœur de la Corse

Le cœur de la Corse, « Core di Corsica », est jalonné de vallées, de montagnes, de forêts majestueuses, de lacs et de rivières qui vous laisseront au fil de vos découvertes, un sentiment enivrant et mémorable de douceur, de force, de chaleur et de fraîcheur. Le Centre Corse est sans conteste le voyage initiatique à entreprendre pour découvrir, comprendre et adopter l'identité profonde de la Corse. Culture, traditions, pastoralisme, transhumance, notre territoire renvoie à l'histoire passionnante des siècles passés en faisant écho à ses illustres personnages tel que Pascal Paoli, à la naissance de la seule Université de la Corse, à sa capitale historique Corti, et à la beauté toute particulière des villages qui le composent.

A cela s'ajoutent les savoir-faire de nos artisans-producteurs, l'authenticité qu'ils défendent, les chants polyphoniques sacrés ou profanes, les contes et légendes nourris de croyances et de magie, les traditions et modes de vie de nos villages de l'intérieur.

Que vous soyez adepte de sports intenses en milieux préservés, de balades familiales, de gastronomie locale, de découvertes culturelles et historiques, vous rencontrerez au cœur de notre île des hommes et des femmes qui ne vous laisseront pas indifférents et sauront vous accompagner pour votre plus grand plaisir...

## THE HEART OF CORSICA

The Heart of Corsica, "Core di Corsica", is marked out by valleys, mountains, majestic forests, lakes and rivers that will give you a breathtaking and memorable feeling of softness, strength, warmth and freshness along your discoveries. The Heart of Corsica is without any doubt one of the most important trips to do in Corsica if you want to discover, understand and adopt the Corsican lifestyle. Culture, traditions, pastoralism, transhumance, this territory reflects the fascinating history of the past centuries by echoing with its famous characters such as Pascal Paoli, the creation of the only University, its historical capital city, Corte, and with the particular beauty of the villages that makes it up.

In addition, there are the know-how of the craftworkers, the authenticity they defend, the polyphonic sacred and secular songs, the tales and legends fed by beliefs and magic, the traditions and lifestyles of the villages seen from the inside.

Whether you are adepts of physical activities in nature, family walks, local gastronomy, cultural and historical discoveries; the Heart of Corsica could be the occasion to meet people that will not leave you indifferent and who will be pleased to make you discover their world.

Lac de Gorìa

Lac du Melo

Lac du Capitellu

*La destination  
nature et sportive  
par excellence !*



## LA VALLÉE DE LA RESTONICA

### RESTONICA VALLEY



La vallée de la Restonica, site classé depuis 1966, vous accueille dans un environnement sauvage et préservé. Malgré les dégâts causés par les tempêtes de novembre 2023, ce lieu emblématique reste accessible et propose aujourd'hui une nouvelle façon de le découvrir.

La route vers les bergeries de Grotelle ayant été emportée sur la partie haute de la vallée, l'accès en véhicules motorisés est limité aux 6 premiers kilomètres, c'est-à-dire jusqu'au lieu-dit Tuani.

La Ville de Corte et ses partenaires ont repensé l'accès au site avec la mise en place d'un service de navette estivale, de mai à septembre, permettant de rejoindre facilement les principaux départs de randonnées.

Baignade dans des eaux cristallines, randonnées vers les célèbres lacs de Melu et Capitellu, accès au GR20 ou aux sites d'escalade : la Restonica offre un terrain idéal pour l'évasion et les activités de pleine nature.

Des brochures détaillant les randonnées et les horaires de navette sont disponibles à l'Office de Tourisme, ou sur le site internet, pour préparer votre découverte au cœur de la Corse.

The Restonica Valley, a protected site since 1966, welcomes visitors to a wild and unspoilt natural environment. Despite the damage caused by the storms of November 2023, this iconic site remains accessible and now offers a new way to explore it.

As the road to the Grotelle shepherds' huts was washed away in the upper part of the valley, access by motor vehicle is now limited to the first 6 km, as far as the area known as Tuani.

The City of Corte and its partners have rethought access to the site by introducing a summer shuttle service, operating from May to September, making it easier to reach the main hiking starting points.

Swimming in crystal-clear waters, hikes to the famous lakes of Melu and Capitellu, access to the GR20 and climbing sites: the Restonica offers an ideal setting for escape and outdoor activities.

Brochures with information on hiking routes and shuttle timetables are available from the Tourist Office or on the website, to help you plan your visit in the heart of Corsica.

## LA VALLÉE DU TAVIGNANU

### TAVIGNANU VALLEY



Comptant parmi les principaux fleuves de Corse, le Tavignanu prend naissance dans les massifs cristallins du centre de l'île. Il est, depuis le magnifique lac de Ninu où il prend sa source, jusqu'à Corte, un véritable torrent de montagne.

La vallée du Tavignano s'emprunte uniquement à pied par un ancien sentier muletier. Ce chemin représente une partie du célèbre Mare a Mare Nord du Parc Naturel Régional de Corse, balisé en orange.

On peut choisir de l'emprunter pour une courte balade, pour une randonnée plus sportive, ou tout simplement pour accéder aux lieux de baignade.

La vallée du Tavignanu est aussi le lieu idéal pour pratiquer des activités, encadrées par des professionnels, telles que la randonnée aquatique ou l'escalade en grandes voies.

Being among the main rivers of Corsica, the Tavignanu River arises in the crystalline massifs of the center of the island. It is, from the magnificent Ninu Lake where it takes its source to Corte, a sheer mountain stream.

The Tavignanu Valley can only be taken by foot via an old mule track. This path represents a part of the famous Mare a Mare North of the Regional Natural Parc of Corsica, marked in orange.

You can choose to take it for a short walk, for a more sportive hike or just simply to access the swimming areas.

The Tavignanu Valley is also the ideal place to participate in activities, supervised by professionals, such as aquatic hiking or climbing on big routes.



## LA VALLÉE DU VERGHELLU THE VERGHELLU VALLEY

La vallée du Verghellu, patrimoine naturel emblématique de la commune de Vivario, est un espace préservé qui fait l'objet de mesures de protection nationale depuis 1996. D'une superficie de 1320 hectares, elle abrite une faune et une flore variées et endémiques.

L'entrée de la vallée se situe près du pont du Vecchio, conçu par Gustave Eiffel et construit vers 1888.

Cet espace sauvage vous accueille pour des instants sportifs ou de découverte : on peut choisir de s'y rendre pour pratiquer du canyoning ou de l'escalade avec des professionnels ou bien de la randonnée pédestre.

Le mythique GR20 passe aux abords du refuge de Petra Piana, celui-ci est accessible depuis la vallée, par le col de Palmente.

Quelques bergers y effectuent leur transhumance estivale et produisent le fameux fromage connu et reconnu à travers toute la Corse.

The Verghellu valley, emblematic natural of the commune of Vivario, is a preserved space that is the object of national protective measures since 1996. Of a 1,320 hectares surface area, it shelters a varied and endemic fauna and flora.

The valley's entrance is situated near the Vecchio bridge, which has been conceived by Gustave Eiffel and built circa 1888.

This wild land welcomes you for sporting and discovering instants: we can choose to go there for canyoning or climbing with professionals or for hikes.

The mythical GR20 passes near the refuge of Petra Piana, accessible from the Valley, by the Palmente pass.

The shepherds used to carry out the transhumance between the plain and the Verghellu's mountains. They produce the famous cheese known throughout Corsica.



## LA VALLÉE DU MANGANELLU THE MANGANELLU VALLEY



La vallée du Manganello s'étend sur la commune de Vivario. La jolie forêt qui l'habille se compose de pins larici et maritimes ainsi que de hêtres.

On y accède par la D23, en direction du hameau de Canaglia. Le lieu de stationnement conseillé se situe au pont du Mulinellu où vous pourrez consulter, en période estivale, le panneau informatif mentionnant notamment les risques d'incendie.

Cette vallée sauvage est connue grâce à la variante du Mare a Mare Nord qui permet de rejoindre le GR20 en randonnée pédestre. Le sentier longe la rivière et offre au promeneur un instant rafraîchissant dans une eau limpide.

The Manganello Valley extends on the Vivario's surroundings. The beautiful forest that dresses it is composed of maritime and larici pines as well as beech trees.

It is accessible from the D23, in direction of the Canaglia's hamlet. The recommended parking area is situated at Mulinellu's bridge where you will be able to check, in the summer period, the informative board mentioning (among other details) the fire hazards.

This wild valley is known thanks to the variant of the Mare a Mare North which allows to reach the GR20 by hiking. The path follows the river and offers to the walker a fresh instant in clear water.



Site web/réservations des  
nuitées en refuges GR20 :  
[www.pnr-resa.corsica](http://www.pnr-resa.corsica)  
Tel : +33(0)4 95 34 54 80  
Tel : +33(0)4 20 06 12 00  
Mail : [infos@pnr.corsica](mailto:infos@pnr.corsica)

### Bureau d'accueil

Maison des services publics  
34 Cours Paoli, Bât A  
20250 Corte



## LE PARC NATUREL RÉGIONAL DE CORSE

Le Parc naturel régional de Corse protège et valorise un patrimoine naturel, paysager et culturel d'exception.

Acteur du développement durable, il préserve les paysages, soutient les savoir-faire et les traditions du Centre Corse, sensibilise à l'environnement et veille à l'entretien, au balisage et à la préservation de grands itinéraires comme le GR20, les Mare a Mare et les sentiers de la transhumance.

Il assure également la réservation des refuges via sa plateforme, afin de faciliter l'accueil des randonneurs.



## REGIONAL PARK OF CORSICA

The Corsica Regional Natural Park protects and promotes an outstanding natural, scenic and cultural heritage.

As a key player in sustainable development, it preserves landscapes, supports the know-how and traditions of Central Corsica, raises environmental awareness, and oversees the maintenance, waymarking and preservation of major routes such as the GR20, the Mare a Mare trails and the transhumance paths.

It also manages refuge bookings through its platform in order to make reception arrangements easier for hikers.



## LE BERCEAU DU SPORT NATURE

En toute saison, Corte et sa micro-région offrent aux visiteurs une diversité rarement égalée d'activités sportives et de détente, au cœur d'un environnement privilégié pour les sports et loisirs de pleine nature.

## CRADLE TO THE OUTDOOR SPORTS

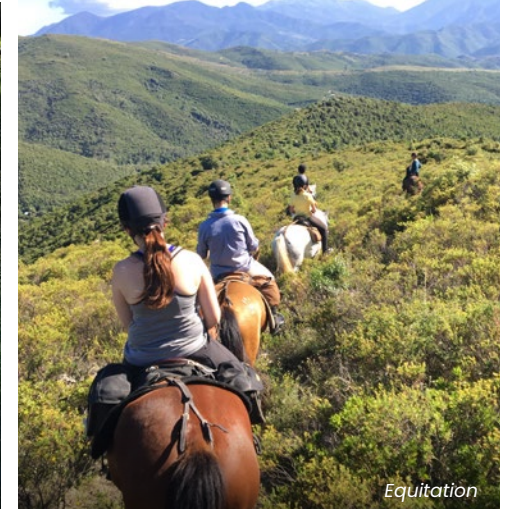
All year round, Corte and its surrounding area offer visitors an unmatched diversity of sporting and leisure activities, in the heart of an exceptional setting for outdoor sports and nature-based recreation.



*Via ferrata, accrobranche*



*Canyoning, baignade en rivière*



*Equitation*



*Randonnée pédestre*



*VTT et vélo électrique*



*Randonnée en ski, randonnée en raquettes, alpinisme*



*Escalade*

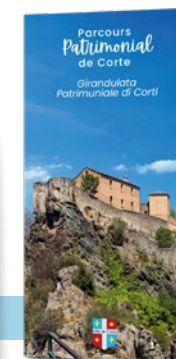
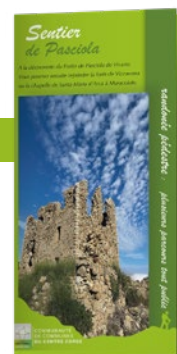
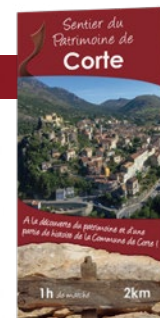
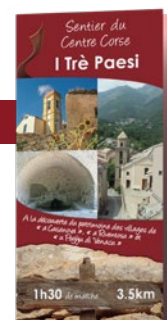
Numéro d'urgence depuis un téléphone mobile  
Emergency number from a mobile phone



# 10

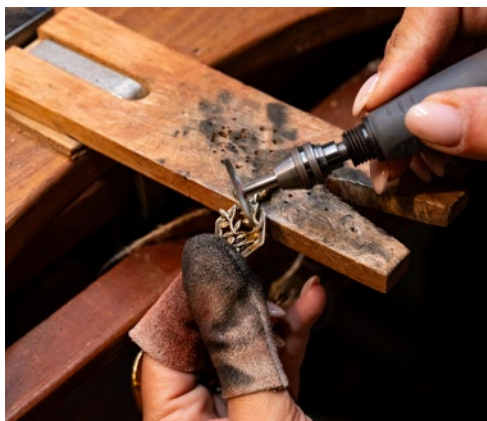
## RÈGLES FONDAMENTALES DE SÉCURITÉ BASIC SAFETY RULES

1. Renseignez-vous sur les conditions météo.  
1. Find out about weather conditions before leaving.
2. Choisissez un sentier adapté à votre niveau et aptitudes physiques.  
2. Choose a hike adapted to your level.
3. Préparez correctement votre itinéraire.  
3. Prepare carefully your route.
4. Informez un proche du circuit que vous comptez faire (itinéraire, horaires prévus, etc.).  
4. Make sure to inform a relative of where you have planned to go (route, times, etc.).
5. Partez équipé : eau, chaussures adaptées, lunettes, gants, coupe-vent, protection solaire, etc.  
5. Bring along the appropriate equipment, depending of the season and the hike difficulty: water-bottle, suitable shoes, sunglasses, gloves, windbreaker, sunscreen, first aid, etc.
6. Un vêtement de pluie et une laine polaire sont indispensables en toute saison.  
6. Rain gear and a polar jacket are required in any season.
7. Prévoyez un minimum de matériel de sécurité : carte, boussole, pharmacie, lampe, briquet, corde, pansements, etc.  
7. Plan for some safety equipment: map, compass, first aid kit, lamp, lighter, rope, bandages, etc.
8. En cas d'orage, évitez les crêtes et la proximité des arbres isolés et des rochers. N'utilisez en aucun cas la couverture de survie (risque de foudroiement).  
8. In the event of a storm, avoid ridges and the area around isolated trees and rocks. Do not use a survival blanket (risk of getting struck by lightning).
9. En cas d'accident, mettez le groupe en sécurité et partez à deux chercher les secours (s'il existe une possibilité de liaison TPH, n'oubliez pas de situer précisément le lieu de l'accident).  
9. In the event of an accident, make sure the group is safe and send two people to get help (if you have the possibility to make a phone call, don't forget to give the exact location of the accident).
10. Dans tous les cas, ne partez jamais seul.  
10. In every cases, never go hiking alone.



## GESTES ET SAVOIR-FAIRE

À Corte et à Venaco, des artisans perpétuent des savoir-faire qui se découvrent au détour des villages. Les artisans du cuir façonnent sacs, ceintures et accessoires. Dans une ruelle de la vieille ville de Corte, la porte d'un atelier de poterie s'ouvre sur le travail de la terre : gestes précis, pièces qui prennent forme, objets uniques. Créateurs de bijoux et d'objets d'art complètent ce paysage artisanal, où chaque rencontre est l'occasion de découvrir un savoir-faire et repartir avec une création singulière.



## HANDICRAFTS

In Corte and Venaco, artisans keep traditional skills alive discoverable as you wander through the villages. Leatherworkers craft bags, belts and accessories in their workshops. In a narrow lane of Corte's old town, the door of a pottery studio opens onto the art of working clay: precise gestures, pieces taking shape, unique creations. Jewelry makers and creators of art objects complete this artisanal scene, where each encounter offers the chance to discover a craft and leave with a truly distinctive piece.



*Terre de Rencontres,  
de Partages et de  
Traditions*

## TERRE DE FOI

Les rites religieux, comme la fête de la Saint-Théophile (19 mai), la Granitula et le Catenacciu (les jeudis et vendredis saints) à Corte ou bien encore les processions de Sant'Eliseu (29 août) à San Petru di Venacu; le renouveau des confréries, la mise en valeur d'un patrimoine religieux artistique et architectural de premier ordre (fresques, chapelles, clochers) mais aussi les échos des paghjelle (chants polyphoniques) font du Centre Corse une terre de culture enracinée et authentique.

## LAND OF FAITH

Rituals such as San Teofalu (on May 19th), the Granitula or the Catenacciu (on the Holy Thursday and Good Friday) in Corte, the Sant'Eliseu procession (on August 29th) in San Petru di Venacu. The renewal of confraternities, the enhancement of a first-rate artistic and architectural religious heritage (frescoes, chapels, steeples) and the echoes of paghjelle –polyphonic songs– reveal the Core di Corsica (Heart of Corsica) as an authentic land of deep-rooted religious faith.



## TERRE DE GOÛTS ET DE SAVEURS

Au cœur de la Corse gastronomique, Corte vous invite à déguster ses délicieuses spécialités :

Côté salé : les Migliacci ou les Fritelle curtinese (à base de fromage frais).

Côté sucré : la Falculella ou le Fiadone (à base de brocciu). Très réputées sont les régions du Centre Corse qui savent encore offrir aux fins gourmets des produits de très grande qualité.



## LAND OF TASTES AND FLAVOURS

In the heart of a gastronomic Corsica, Corte invites you to taste its delicious specialties :

On the savory side : the Migliacci or the Fritelle Curtinese (made of fresh cheese)

On the sweet side : the Falculella or the Fiadone (made of brocciu)

The regions of central Corsica are very famous for knowing how to offer fine gourmets products of very high quality.



## BIEN-ÊTRE / WELL-BEING

Quel plaisir de s'accorder du temps ! Et c'est encore mieux lorsque l'on prend soin de vous ! En Centre Corse, vous pouvez choisir de vous relaxer auprès de l'un de nos partenaires après une randonnée ou un bel effort sportif mais nul besoin de prétexte pour bénéficier de ces instants Zen.

La bienveillance envers soi est communicative ! Puisque se sentir bien dans sa peau, c'est aussi se sentir bien parmi le monde, pourquoi s'en priver ? Remise en forme, réalignement des chakras, traitement de courbatures ou de maux plus anciens, embellissement...

Choisissez l'expérience bien-être qui vous correspond : massage, séance de hammam, moment de détente au jacuzzi ou encore cours de yoga.

Inspirez, expirez, profitez !

What a pleasure it is to take some time for yourself! And it is even better when someone is there to take care of you.

In Central Corsica, you can choose to unwind with one of our partners after a hike or a good sporting effort, but no excuse is needed to enjoy these peaceful moments.

Kindness to yourself is contagious! Since feeling good in your own skin also means feeling good in the world around you, why go without it? Whether you are looking to recharge, realign your chakras, soothe sore muscles or older aches and pains, or simply enhance your beauty...

Choose the wellness experience that suits you best: a massage, a hammam session, a relaxing moment in the jacuzzi, or even a yoga class.



# 14 EXPRESSIONS CORSES QUI PEUVENT VOUS ÊTRE UTILES PENDANT VOTRE SÉJOUR

**1** *Bonghjornu*  
\_\_\_\_\_  
Bonjour  
Hello

**3** *Avvedecci*  
\_\_\_\_\_  
Au revoir  
Goodbye

**2** *Bona Sera*  
\_\_\_\_\_  
Bonsoir  
Goodnight

**4** *Vi ringraziu*  
\_\_\_\_\_  
Je vous remercie  
Thank you

**5** *Per piacè*  
\_\_\_\_\_  
S'il vous plaît  
Please

**6** *A mi pò aiutà ?*  
\_\_\_\_\_  
Pouvez-vous m'aider ?  
Can you help me ?

**7** *Quantu costa ?*  
\_\_\_\_\_  
Combien ça coûte ?  
How much does it cost?

**8** *Scusate*  
\_\_\_\_\_  
Excusez-moi  
Excuse me

**9** *Un capiscu miccà*  
\_\_\_\_\_  
Je ne comprends pas  
I don't understand

**10** *À prestu*  
\_\_\_\_\_  
À bientôt  
See you soon

**11** *Té / Innò*  
\_\_\_\_\_  
Oui / Non  
Yes / No

**12** *Mi piaceria*  
\_\_\_\_\_  
J'aimerais  
I would like

**13** *Cumu và ?*  
\_\_\_\_\_  
Comment ça va ?  
How are you ?

**14** *Induve hè...?*  
\_\_\_\_\_  
Où est ... ?  
Where is ... ?



#otcorte  
@otcorte

Partagez vos instants magiques  
avec nous en toute saison

# Guide Pratique

- 34 ● Hôtels  
Hotels
- 38 ● Campings  
Campings
- 38 ● Refuges  
Mountain refuge
- 39 ● Chambres d'hôtes  
Bed and Breakfast
- 41 ● Locations  
Apartment
- 42 ● Restaurants / Snacks  
Restaurants, snacks
- 47 ● Bars / Alimentation  
Bars, food
- 51 ● Artisans / Producteurs  
Craftsmen & Producers
- 55 ● Commerces  
Shops
- 57 ● Art et Tradition  
Art and Tradition
- 59 ● Services / Se déplacer  
Services, Transports
- 61 ● Voyageur  
Tour operator
- 61 ● Sports / Loisirs  
Sports & Hobbies
- 66 ● Guides  
Tour guide and interpreter
- 67 ● Bien-être  
Well-being
- 68 ● Promenades en mer  
Sea trip
- 72 ● Agenda / Infos  
Calendar / Practical information

## HÔTEL DOMINIQUE COLONNA \*\*\*\*

Vallée de la Restonica- 20250 Corte  
Tél : +33(0)4 95 45 25 65  
info@dominique-colonna.com  
www.dominique-colonna.com

Hôtel au bord de la Restonica : nature sauvage, piscine chauffée, massages et fitness. L'adresse idéale pour un séjour chaleureux et ressourçant. Accueil vélos. Ouvert d'avril à octobre.



Chbre double :  
de 285€ à 980 €  
PDJ : 29€

## HÔTEL ARENA \*\*\*

Vallée de la Restonica- 20250 Corte  
Tél : +33(0)4 95 46 09 13  
le-refuge8@orange.fr  
www.hotel-arenalerefuge.com



Chbre double :  
de 130€ à 140 €  
PDJ : 15€

16 Chambres tout confort avec vue sur la rivière.  
Ouvert du 1er mai au 10 octobre.

## HÔTEL CASA DI A RESTONICA \*\*\*

Faubourg Scaravaglie  
Route de la Restonica - 20250 Corte  
Tél : +33(0)4 95 33 48 54  
hotelcasadiarestonica@orange.fr  
hotelcasadiarestonicacorte.fr



Pour 2 personnes  
de 110€ à 150 €  
PDJ : 16€

Hôtel de 12 chambres avec piscine, à 5 mn à pied de la rivière et à 10mn du centre ville. Ouvert du 1er mai au 15 octobre.

## HÔTEL DE LA RESTONICA\*\*\*

853 Route de la Restonica-20250 Corte  
Tél : +33(0)4 95 45 25 25  
hotelrestonica@hotmail.com  
www.hotelrestonica.com



Chbre double :  
de 165€ à 245 €  
PDJ : 15€

Hôtel de 7 chambres en bord de rivière, avec piscine et restaurant. Ouvert de mai à octobre.

## HÔTEL LES JARDINS DE LA GLACIÈRE \*\*\*

Vallée de la Restonica- 20250 Corte  
Tél : +33(0)4 95 45 27 00  
contact@lesjardinsdelaglaciere.com  
www.lesjardinsdelaglaciere.com



Chbre double :  
de 115€ à 170 €  
PDJ : 17€

Hôtel de charme, situé au cœur de la Vallée de la Restonica avec piscine et spa chauffé en plein air. Ouvert toute l'année.

## HÔTEL SAN GIOVANNI

Chemin Saint Jean - 20250 Corte  
Tél : +33(0)4 95 31 80 02  
+33(0)6 37 58 21 84  
pietrianto2b@gmail.com



Petit hôtel composé de 8 chambres à la campagne avec terrasse, jardin et vue sur les montagnes du centre corse. Table d'hôtes. Ouvert du 15 avril au 1er novembre.

## HÔTEL HR\*\*

L'HÔTEL HR, hôtel avec piscine situé en ville, à 10 minutes à pied du centre historique, et à 200 mètres de la gare de Corte.

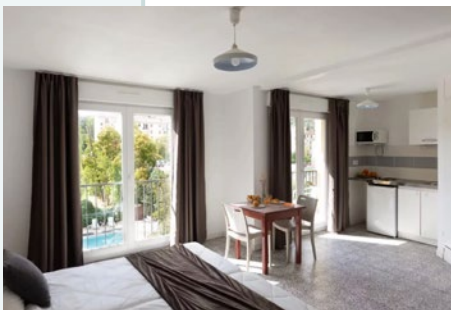
Dans l'esprit Apart'Hôtel, notre résidence propose différents types de chambres avec kitchenettes : studios, T2, T3 et T4.

Depuis 4 ans l'hôtel est en rénovation. Toutes les chambres proposées aux clients ont été entièrement rénovées du sol au plafond !

12, av. du 9 Septembre, Cité Porette  
20250 Corte

Tél : +33(0)4 95 45 11 11 / Fax : +33(0)4 95 61 02 85

hrhotelcorte@gmail.com  
www.hotel-hr.com



# HÔTEL★★★

# SAMPIERO CORSO



Situé en plein centre ville, dans le cadre extraordinaire de la montagne corse, notre hôtel dispose de chambres tout confort, au calme, salle de conférence, ascenseur, WIFI. A côté : nombreux restaurants, magasins et boutiques ; à proximité l'entrée des vallées de la Restonica et du Tavignano.

Jardin, garage motos et vélos gratuit. Possibilité de parking.



(Taxe de séjour : 1€/pers)

Chbr double : à partir de <b>67€</b>	Chbr triple : à partir de <b>105€</b>	Chbr pour 4 : à partir de <b>130€</b>
--	---	---

Petit-Déjeuner : 7 €



Ouvert du 1er avril  
au 31 octobre

5 Avenue du Président Pierucci  
20 250 Corte  
Tél : +33(0)4 95 46 09 76  
Mail : contact@sampierocorso.com  
www.sampierocorso.com



## RÉSIDENCE VANINA PARK RÉSIDENCE HÔTELIÈRE

15 studios de 20 à 30 m<sup>2</sup> avec kitchenettes équipées.

1, Route du Calvaire - 20250 Corte  
Tél : +33(0)4 95 47 06 53  
vaninapark@orange.fr

**Chambre double : à partir de 65€  
Ouvert toute l'année.**



### MÔTEL A CASA DI A VOLPE

11 av Jean Nicoli - 20250 Corte  
Tél : +33(0)6 77 96 21 44  
toussaintbalbi@orange.fr  
www.casadiavolpe.fr

Petit hôtel composé de 5 studios (36 à 52 m<sup>2</sup>) en centre ville.  
Ouvert du 29 mai au 6 septembre.



Chbre double :  
de 110 € à 120 €  
PDJ sur demande : 15€

### APPARTS'HÔTEL CASA DI A RESTONICA

Faubourg Scaravaglie  
Route de la Restonica - 20250 Corte  
Tél : +33(0)4 95 33 48 54  
hotelcasadiarestonica@orange.fr  
hotelcasadiarestonicacorte.fr

11 appartements pour 2 à 4 personnes avec piscine à l'entrée de la vallée de la Restonica.  
Ouvert du 10 juin au 30 septembre.



De 2 à 4 personnes :  
de 105€ à 150 €  
PDJ : 10€

### HÔTEL-RESTAURANT & SPA E CASELLE \*\*\*\*

Lieu dit Agnu di Pinu - 20231 Venaco  
Tél : +33(0)4 95 47 39 00  
info@hotelecaselle.com  
hotelecaselle.com

Hôtel atypique à l'architecture et l'ambiance d'autrefois avec tout confort.  
Bornes de recharge véhicule électrique et tesla.  
Ouvert de Mars à Novembre.



Chbre double :  
de 80 € à  
380 €

### HÔTEL LE VIZZAVONA \*\*\*

Hameau de Vizzavona Gare - 20219 Vivario  
Tél : +33(0)4 95 47 21 12  
hotellevizzavona@gmail.com  
www.hotel-vizzavona.com

Hôtel de 12 chambres avec restaurant.  
Ancienne maison de maître, situé à 50m de la gare.  
Ouvert du 14 mai au 20 septembre.



Chbre double :  
de 120€ à 140 €  
PDJ : 14€  
Demi-pension :  
+ 29 €

### AUBERGE CASA MATHEA

127, Carrughju San Roccu  
20250 Poggio di Venaco  
Tél : +33(0)4 95 47 05 27 / +33(0)6 24 17 91 80  
casamathea@aol.com  
www.auberge-casamathea-corse.com

Auberge rurale composée de 5 appartements (25 à 70m<sup>2</sup>) avec restaurant (25 couverts).  
Ouvert toute l'année.

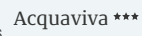


Appartement :  
de 66€ à 150 €  
PDJ : 8€  
Demi-pension : 35 €

### HÔTEL ACQUAVIVA \*\*\*

Sortie village D84  
20224 Calacuccia  
Tél : +33(0)4 95 48 06 90 / +33(0)6 27 80 36 86  
stella.acquaviva@wanadoo.fr  
www.acquaviva-corse.fr

Situé dans la vallée du Niolu à 850m d'alt., au pied du Monte Cintu.  
Ouvert d'avril à novembre.



Chbre double :  
de 89€ à 109 €  
PDJ : 18 €

### HÔTEL MONTE D'ORO\*

Col de Vizzavona - 20219 Vivario  
Tél : +33(0)4 95 47 21 06  
+33(0)6 14 36 36 07  
monte.oro@vizzavona.fr  
www.monte-oro.com

Hôtel de 14 chambres avec restaurant (50 couverts) situé au coeur de la forêt de Vizzavona. Ouvert du 25 avril au 5 octobre.  
Label Famille Plus.



Chbre double :  
de 80€ à 110 €

### HÔTEL-PUB-RESTAURANT LE PETIT BOSQUET

RT 20 - 20250 Saint Pierre de Venaco  
Tél : +33(0)6 24 44 71 42  
lepetitbosquet.sp@gmail.com

Hôtel de 17 chambres situé à 7km de Corte.  
Ouvert toute l'année.



Chbre double :  
de 53 € à 75 €  
PDJ : 9,50 €  
Demi pension :  
36 €

## HÔTEL CASTEL DE VERGIO\*\*

Hôtel le plus haut de Corse. Il est entouré des plus hauts sommets et des deux plus grandes forêts de l'île, à la croisée des plus belles randonnées et du GR20.  
Bar, restaurant panoramique et restaurant Self service.

Parking, gîte d'étape, camping, alimentation. Ouvert du 1er mai au 4 octobre.

1790 Route de Vergio  
20224 Albertacce  
Tél : +33(0)6 12 74 87 04  
info@castelvergio.com  
www.hotel-castel-vergio.com

Chambre double : de 110€ à 130€  
PDJ : 14 €



### GRAND HÔTEL DE LA SCALA\*\*\*

39, Av. du Valdionello - 20224 Calacuccia  
Tél : +33(0)4 95 48 00 04  
contact@grandhoteldelascala.com  
www.grandhoteldelascala.com

Hôtel érigé en 1928 entièrement rénové, composé de 30 chambres situé dans un village authentique. Ouvert d'avril à octobre. (Week-ends et vacances scolaires de décembre à avril).



Chbre double :  
de 80€ à 170€  
PDJ : 16€

### HÔTEL CASA DI LUCIA

4 piazza Suttana  
20212 Mazzola  
Tél : +33(0)6 29 81 96 13  
jeanchalesfabiani2b@gmail.com  
www.hotelcasadi Lucia.com

Petit hôtel de charme composé de 4 chambres avec restaurant. Ouvert du 1er avril au 21 décembre.



Chbre double :  
de 109€ à 266 €

### HÔTEL - RESTAURANT U LICCEDU

Hameau Soprano - 20212 Bustanico  
Tél : +33(0)4 95 48 66 23  
+33(0)6 13 99 85 13  
jctaddei@orange.fr  
www.hotel-uliccedu.fr

Hôtel - Restaurant, cuisine traditionnelle à partir des produits du terroir issus de l'exploitation agricole familiale.  
Du 1er mai au 30 septembre.



Chbre double :  
59 €  
PDJ : 7€

## CAMPING ALIVI DI A RESTONICA\*\*

3 Faubourg Saint Antoine  
20250 Corte  
Tél : +33(0)4 20 04 09 93  
contact@alividiarestonica.com  
www.alividiarestonica.com



2 pers et un  
emplacement :  
22 €

Camping (90 emplacements) calme et tranquille avec restaurant. Situé en bord de rivière et à 500m à pied du centre ville. Ouvert d'Avril à Octobre.

## CAMPING L'ALBADU

Route du Calvaire - 20250 Corte  
Tél : +33(0)4 95 46 24 55  
albadu@orange.fr  
www.randonnee-cheval-corse.fr  
Camping à la ferme avec vue montagne : nature, calme et convivialité. Ambiance familiale, emplacements spacieux. Ouvert toute l'année.



2 pers et une  
voiture :  
20 €

## CAMPING E CANICCE \*\*\*

420 Route d'Asco - 20218 Moltifao  
Tél : +33(0)4 95 35 16 75  
ecanicce@gmail.com  
www.campingecanicce.com



2 pers et un  
emplacement :  
de 26 € à 29 €

Camping (28 emplacements), avec restaurant, situé dans la vallée d'Asco. Ouvert du 1er mars au 31 octobre.

## CAMPING ACQUAVIVA

Sortie Village Scardacciole  
20224 Calacuccia  
Tél : +33(0)4 95 48 00 08  
+33(0)6 27 80 36 86  
stella.acquaviva@wanadoo.fr  
Vue sur les montagnes du Niolu et le Lac de Calacuccia. Aire naturelle de camping (25 emplacements).  
Ouvert du 15 avril au 02 novembre.



2 pers et un  
emplacement :  
de 18 à 21 €

## REFUGES

## BERGERIE DE L'INZECCHÉ

20224 Casamaccioli  
Tél : +33(0)6 80 75 75 78  
inzeccche@gmail.com



Nuitée Bivouac :  
10€ / pers  
Location tente :  
15€

Hébergement en tente à 20mn à pied du Lac de Ninu, avec ferme auberge. (Plats cuisinés issus des produits de l'exploitation).  
Ouvert du 20 mai au 5 octobre.

## CAMPING RESTONICA \*\*

2 Faubourg Saint Antoine - 20250 Corte  
Tél : +33(0)6 75 99 45 05  
campanalola@gmail.com  
www.campingrestonica.fr



2 pers et un  
emplacement :  
de 27,94€

Camping (60 emplacements) en bord de rivière et à 500 m à pied du centre ville. Ouvert du 1er mai au 1er octobre.

## AIRE NATURELLE DE CAMPING SAINT PANCRACE

Place Saint Pancrace - 20250 Corte  
Tél : +33(0)4 95 46 09 22  
+33(0)6 22 73 74 86  
saintpancrace@live.fr  
www.campingsaintpancrace.fr  
En pleine nature, 3 min du centre ville, (30 emplacements), 2 bungalows et vente de produits fermiers. Ouvert d'avril à octobre.



2 pers et un  
emplacement :  
de 18,50 à 26 €

## CAMPING CAMPITA \*\*

Campita - 20236 Omessa  
Tél : +33(0)6 45 96 12 87  
campingcampita@orange.fr  
www.campita.fr



2 pers et un  
emplacement :  
20€

Camping (25 emplacements), avec piscine et en bord de rivière. Ouvert du 15 mars au 30 octobre.

## CAMPING U MONTE CINTU

Route du Cintu - 20224 Lozzi  
Tél : +33(0)6 17 78 59 14  
jeanjeanacquaviva@gmail.com  
camping-u-monte-cintu.com



2 pers et un  
emplacement :  
25€

Camping niché à 1100m d'alt. au pied du Monte Cintu, à l'ombre d'une châtaigneraie centenaire (25 emplacements). Ouvert du 15 mai au 30 octobre.

## CHAMBRES D'HÔTES A CHJUSELLINA

Lieu-dit Avantu - RT 50 N°3904- 20250 Corte  
Tél : +33(0)4 95 47 13 83  
+33(0)6 22 39 73 12  
achjusellina@gmail.com  
www.achjusellina.com



Nuitée pour 2  
pers :  
105€ à 130 €

Chambres d'hôtes et Ferme auberge au milieu de notre exploitation agricole. Ventes de produits de la ferme. Ouvert du 1er avril au 31 octobre.

## CHAMBRES D'HÔTES U PALAZZU

Lieu-dit Detto - RT 50 - 20250 Corte  
Tél : +33(0)6 33 06 20 43  
amundiaccia@gmail.com  
www.upalazzu.com



Nuitée pour 2  
pers :  
130€

Demeure du XVIe siècle, composée de 5 chambres avec piscine et jardin.

## CHAMBRES D'HÔTES VILLA PRAESIDIO

95 Chjassu di a Funtana Fresca  
20250 Riventosa  
Tél : +33(0)9 62 53 46 23  
administration@villapraesidio.fr  
www.villapraesidio.fr



Nuitée pour 2  
pers :  
de 70 € à 180 €

4 maisonnettes en pierre reprenant le style des bergeries corses traditionnelles. Lieu atypique qui inspire à la douceur de vivre. Ouvert toute l'année.

## CASA SAN SALVADORE

Idéalement située en pleine campagne à 5mn de Corte, cette demeure datant de 1910 propose 5 chambres d'hôtes de charme et dispose d'une grande terrasse, d'un jardin et d'une piscine avec vue panoramique sur les montagnes. Ouvert du 29 mai au 30 septembre.

Lieu dit Féo 20212 Favalello  
Tél : +33(0)7 61 60 52 09  
casa-san-salvadore@orange.fr  
casa-san-salvadore.fr

Nuitée : Ch. de 2 pers : de 100 € à 160 €  
+ de 2 pers : 160 € à 180 €



## CHAMBRES D'HÔTES L'OSTÉRIA DI L'ORTA

Casa Guelfucci - 2, Pont de l'Orta - 20250 Corte  
Tél : +33 (0)6 81 87 83 20  
contacts@osteria-di-l-orta.com  
www.osteria-di-l-orta.com



Nuitée pour 2  
pers + PDJ :  
de 90€ à 155€

Exploitation familiale diversifiée, composée de 5 chambres d'hôtes, ferme auberge et oenotourisme. (Location de salles). Ouvert du 1er mai au 15 décembre. Label Famille Plus.

## CHAMBRE D'HÔTES CHEZ ANTOINETTE ET CHARLES

20250 Santo Pietro di Venaco  
Tél : +33(0)6 03 92 60 83  
antoinette.hiver@laposte.net  
antoinette.charles.free.fr



Chez Antoinette  
et Charles

Nuitée pour 2  
pers + PDJ :  
75€

3 Chambres d'hôtes dans une maison simple et pleine de charme, situées en haut du village. Ouvert du 7 avril au 15 octobre.

## CHAMBRES D'HÔTES A PIANELLA

1097, Strada di Corti - 20236 Castirla  
Tél : +33(0)6 19 92 68 35  
chymere2a@hotmail.com  
www.apianella.fr



Nuitée pour  
2 pers : 101 €  
4 pers : 141 €

4 Chambres d'hôtes avec terrasse et table d'hôtes. Ouvert du 1er avril au 30 septembre.

## CHAMBRES D'HÔTES A CASA APERTA

3 route de Castellare - 20212 Favalello  
Tél : +33(0)6 80 58 31 50  
contact@a-casa-aperta.com  
www.a-casa-aperta.com



A Casa  
Aperta

Nuitée pour 2  
pers :  
de 80 à 99 €

A 15 mn de Corte, Isabelle propose 5 ch. d'hôtes avec piscine chauffée et terrasse. Petits déjeuners maison : confitures, pains, yaourts, canistrelli. Ouvert d'avril à octobre

## CHAMBRES D'HÔTES AMIS CASA CORSICA

Ponte Rosso, Hameau Canneto 20235 Canavaggia  
Tél : +33(0)6 61 36 10 70  
amiscasacorsica@gmail.com  
www.amiscasacorsica.com



Nuitée pour 2  
pers :  
de 99€ à 105 €

Chambres d'hôtes et table d'hôtes situées à Canavaggia, dans un cadre paisible en pleine nature, entre mer et montagne à 30mn de la Vallée d'Asco et d'Ile Rousse. Ouvert toute l'année.

## GÎTES O FIL DE L'EAU

273, Carrughu Dessus  
20236 Francardo  
Tél : +33(0)6 06 63 97 41  
gitesofildeleaufrancardo@gmail.com  
www.gitesofildeleaufrancardo.com



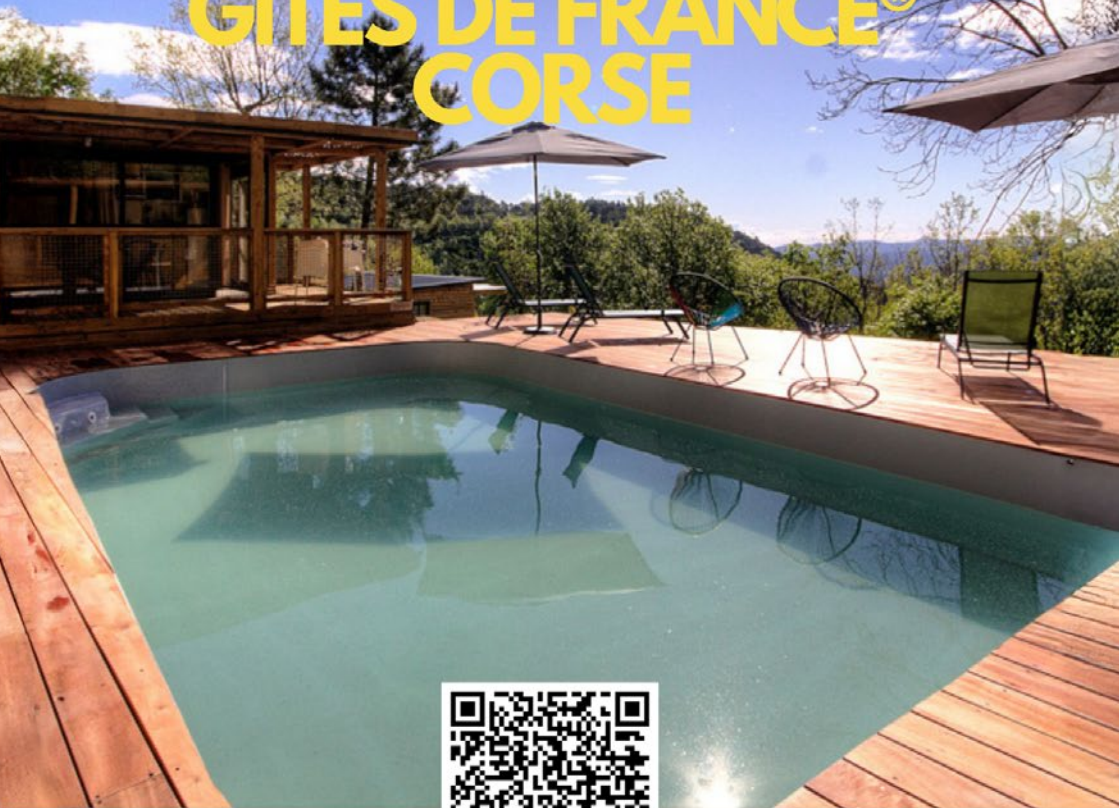
O FIL DE L'EAU

Nuitée pour 2  
pers :  
de 80€ à 150 €

5 chambres dont une cabane dans les arbres avec piscine et spa. Ouvert toute l'année.



# OUI À... GÎTES DE FRANCE® CORSE



Découvrez plus de 1250 offres  
en gîtes, chambres, d'hôtes, City-Break... sur :  
[www.gites-corsica.com](http://www.gites-corsica.com)

[info@gites-corsica.com](mailto:info@gites-corsica.com)

04 95 10 54 30

DORMIR SLEEPING

CHAMBRES D'HÔTES

41

## COCOON VILLAGE

L'Ospedale - 20137 Porto Vecchio  
Tél : +33(0)6 19 81 06 19  
[casanovakarine@orange.fr](mailto:casanovakarine@orange.fr)  
[www.glampingcorsica.com](http://www.glampingcorsica.com)



COCOON VILLAGE

Tarif :  
de 280 € à  
380 €

Concept unique : 5 bulles accrochées à flanc de falaise, éco-responsable au coeur de la nature. Une expérience unique dans un cadre idyllique ! Ouvert du 1er mai au 30 septembre. Eco Label Européen.

DORMIR SLEEPING

LOCATIONS

## ANNE-CATHERINE VERGNE \*\*

3, Lotissement Communal Porette  
20250 Corte  
Tél : +33(0)6 31 07 09 07  
[ac.vergne@orange.fr](mailto:ac.vergne@orange.fr)



Vergne  
Anne-Catherine

Nuitée :  
de 65€ à 100 €  
Semaine :  
de 455 à 700 €

Casa ind'è noi : studio pour 2 pers, accueil personnalisé. Ouvert toute l'année.

## CAMPOCASSO ANNE-MARIE

865, Route d'Aléria - 20250 Corte  
Tél : +33(0)6 18 60 11 84  
[muntagnhome@gmail.com](mailto:muntagnhome@gmail.com)



Campocasso  
Anne-Marie

Nuitée :  
de 50€ à 70 €.  
Semaine :  
de 400€ à 500 €.

Mobilhome de 25 m² pour 2 à 4 personnes. Ouvert de juin à septembre.

## CASA S

57 Bistuglio - 20250 Tralonca  
Tél : +33(0)6 13 50 46 25  
+33(0)6 29 05 51 74  
[contact@casa-s.corsica](mailto:contact@casa-s.corsica)



Lilina 28m² : 2 pers : 135 €  
Fabriziu 54m² : 4/6 pers:200€  
Catalina 56m² : 6 pers: 280€  
Carlu 81 m² : 6pers:260€  
Minimum 3 nuits

4 appartements + Table d'hôte (sur réservation) dans un cadre reposant. Piscine avec vue sur les montagnes. Ouvert du 1er juin au 31 août.

## CASA CARLU MARIA

Résidence Anna Lesia - Bât. D,  
Route du Calvaire -20250 Corte  
Tél : +33(0)6 10 58 72 31  
[mariediane79@yahoo.fr](mailto:mariediane79@yahoo.fr)



Nuitée :  
de 60€ à 95 €

4 Studios de 25 m2 pour 2 personnes avec terrasse.

## LE JARDIN DE LUIGGI

263 Strada A Quarceta - 20231 Venaco  
Tél : +33(0)6 13 44 77 00  
[lejardindelugi@gmail.com](mailto:lejardindelugi@gmail.com)  
[lejardindelugi.com](http://lejardindelugi.com)



LE JARDIN DE LUIGGI

Maison indépendante sur 2 niveaux avec piscine privative pour 8 à 10 personnes et 2 chalets pour 4 à 5 personnes chacun, avec une piscine chauffée commune. Ouvert du 1er avril au 31 octobre. Label Famille Plus.

Semaine :  
Chalet :  
de 390€ à 850 €  
Villa :  
de 850 à 1900 €

## ROMAIN PACCHIANI

Lieu dit U Corsu - 20250 Soveria  
Tél/Fax : +33(0)4 95 47 45 25  
+33(0)6 20 90 17 10  
[pacchiani.rp@gmail.com](mailto:pacchiani.rp@gmail.com)



Romain  
Pacchiani

2 studios de 40m² pour 2 personnes (+ 1 enfant), avec terrasse couverte. Ouvert toute l'année.

Semaine :  
de 250€ à 300€

## MA CONCIERGERIE

6 lot. Agnelli - 20250 Corte  
Tél : +33(0)7 89 78 51 24  
[maconciergeriecorte2b@gmail.com](mailto:maconciergeriecorte2b@gmail.com)



Prestations de services : accueil et départ de vos locataires avec remise de clés en main propre entretien intérieur et blanchissage du linge. Ouvert toute l'année.



## AXE IMMOBILIER

Agence immobilière :  
Transactions, vente,  
achat, location, location  
meublée étudiant,  
gestion.  
Ouvert toute l'année.

17, cours Paoli  
20250 Corte  
Tél : +33 (0)4 95 30 85 36  
[corte@axeimmobilier.fr](mailto:corte@axeimmobilier.fr)  
[www.axeimmobilier.fr](http://www.axeimmobilier.fr)



Pour la labellisation ou le classement contactez-nous

clevacancescorsica@gmail.com 06 64 98 19 15

@clevacancescorsica

Clévacances Corsica

clevacances-corsica.com

Partenaire de l'office de tourisme Centru di Corsica

## RESTAURANTS / SNACKS

MANGER EATING

### AUBERGE DE LA RESTONICA

853 route de la Restonica – 20250 Corte  
Tél : +33(0)4 95 46 09 58  
aubergerestonica@hotmail.com  
www.aubergerestonica.com



Restaurant familial traditionnel et au bord de la piscine, cuisine simple et gouteuse au son de la Restonica. CB acceptée. Ouvert de mai à octobre.

Prix moyen carte : 55€  
Menu enfant : 12€

### RESTAURANT L'ANNEXE

Rampe Sainte Croix – 20250 Corte  
Tél : +33(0)4 95 38 37 59  
lannexe.corte@orange.fr



Spécialités et menus corses. Restauration traditionnelle. De 48 à 93 couverts. Ouvert toute l'année. Fermé le week-end en hiver. CB acceptée.

Prix moyen carte : 20€  
Menu enfant : 10€

### RESTAURANT LE BONAPARTE

8, Rue Colonel Feracci – 20250 Corte  
Tél : +33(0)6 13 06 81 14  
frederic.rinieri@wanadoo.fr



Découvrez notre cuisine traditionnelle et dégustez nos spécialités corses – Pizzeria sur notre grande terrasse ombragée avec brumisateurs. Du 1er avril au 30 septembre. En haute saison : service non-stop.

Menu à partir de 21€  
Menu enfant : 10€

### RESTAURANT A CASUCCIA

Rue Monseigneur Casanova – 20250 Corte  
Tél : +33(0)4 95 47 11 28  
+33(0)6 11 97 12 97  
restaurantacasuccia@gmail.com



Cuisine locale, italienne et française. TR + CV + CB. Ouvert de Mars à Décembre. (Du mardi au dimanche) Label Famille Plus.

Menu à partir de 26€  
Prix moyen carte : 30€  
Menu enfant : 12€

### CAFÉ DE FRANCE

28, Cours Paoli  
20250 Corte  
Tél : +33(0)4 95 46 20 49

Bar, brasserie et restauration. Service non stop de 6h à 1h du matin. Snack. Cuisine traditionnelle, Pizzas, Plat du jour, crêpes.



Location de salle pour anniversaire ou réunion. Émission M6 « Cauchemar en cuisine ».

PIZZA PAPA MEMMI

Le rendez-vous des motards !



### RESTAURANT LE 24

24, cours Paoli – 20250 Corte  
Tél : +33(0)7 85 57 51 50  
mathieumuracciole2b@gmail.com



Bar à vins, Tapas. Ambiance musicale. Restaurant bistronomique TR + CB. Ouvert toute l'année.

Menu à partir de 22€  
Prix moyen carte : 30€  
Menu enfant : 20€

### RESTAURANT CHEZ PAPA

Route du Calvaire – 20250 Corte  
Tél : +33(0)6 43 55 92 34  
seren-ah2@hotmail.fr



Niché au calme, chez Papa propose une cuisine de saison. Salle décorée et terrasse avec vue panoramique sur Corte, un lieu à découvrir. CB acceptée. Ouvert toute l'année.

### RESTAURANT A PIAZZETTA

1, Place Paoli – 20250 Corte.  
Tél : +33(0)4 95 33 52 45  
michel.marchini@orange.fr



Restaurant traditionnel Corse – Pizzeria – Crêpes – Gauffres. Ouvert toute l'année. TR+CV+CB

## U PASSA TEMPU



Cuisine traditionnelle corse. Possibilité d'accueillir les groupes. Ruelle calme et ensoleillée. Ouvert du 20 mars au 30 novembre.

TR + CV + CB. Label Famille Plus.

4, Rampe Sainte-Croix – 20250 Corte  
Tél : +33(0)6 13 06 81 14  
jean.charles.tramini@orange.fr

Menu : à partir de 19,5€  
Prix moyen carte : 20€  
Menu enfant : 10€

## U CAMPANILE

Entre la maison Gaffory et l'église de l'Annonciation, l'équipe familiale du restaurant U Campanile vous accueille dans un cadre historique unique et vous propose cuisine locale revisitée et plats traditionnels du 1er mai au 30 septembre. Label Famille Plus.

Place Gaffory  
20250 Corte  
Tél : +33(0)6 85 65 96 26  
resto.ucampanile@gmail.com  
www.u-campanile-corte.fr

 ucampanilecorte  U Campanile Corte



Menu à la découverte  
de la Corse : 26 €

Menu enfant : 12 €

## RESTAURANT PASCAL PAOLI

2, Place Paoli - 20250 Corte  
Tél : +33(0)4 95 46 13 48  
pascalpaoli.restaurant@gmail.com  
Restaurant situé sur l'une des plus belle  
place de Corte. Spécialités corses, Pizzeria,  
Brasserie, Pôj, Snack et Glacier. Terrasse  
avec brumisateurs et salle climatisée.  
CB, TR et CV acceptés.  
Ouvert d'avril à novembre.



Menu à partir de  
18,50 €  
Menu enfant :  
10 €

## RESTAURANT LE PRESOIR

22 Bis Cours Paoli - 20250 Corte  
Tél : +33(0)4 95 57 64 87  
+33(0)6 42 50 26 96  
jnriedweg@gmail.com  
Viandes au feu de bois, spécialités  
corses et frites maison. Apéro au coin  
du feu avec une large sélection de vins.  
TR + CB acceptés.  
Ouvert tous les soirs.



Menu à partir de  
21 €  
Prix moyen carte  
: 28 €  
Menu enfant : 12 €

## RESTAURANT U SAN TEOFALU

3, Place Paoli - 20250 Corte  
Tél : +33(0)4 95 37 27 14  
louis.rinieri@orange.fr  
Restauration traditionnelle, produits frais et plats maison  
- Terrasse et salle climatisée. Possibilité d'accueillir les  
groupes. TR - CV - CB. Ouvert d'avril à octobre.



## A TERRAZZA DI GABRIELLE

Profitez de notre terrasse ombragée et laissez-vous tenter par nos délicieuses suggestions du jour.

Plats originaux et  
glaces artisanales



9 Cours Paoli  
20250 CORTE  
Tél : +33(0)4 95 61 01 32

## U MUSEU

Restaurant familial ouvert depuis 30 ans, cuisine traditionnelle, produits frais et locaux, desserts maisons, au pied des remparts de la citadelle, à deux pas du musée. Ouvert de mi avril à fin septembre. CB, espèces et CV acceptés. Label Famille Plus.

Rampe Ribanelle 20250 Corte  
Tél : +33(0)4 95 61 08 36  
restaurant.umuseu@gmail.com  
www.restaurant-umuseu.com



Umuseu  
Corte

Menu à partir de 26 €  
Prix moyen carte : 35 €



## LA RIVIÈRE DES VINS

Dans un cadre douillet venez apprécier les viandes grillées au feu de bois et nos suggestions créatives. Un accueil chaleureux, une ambiance familiale, ses fameuses « patatines », sans oublier son « plateau gourmand ». TR ; CB.

Cuisine maison



LA RIVIERE DES VINS CORTI



larivieredesvinscorti

Tél : +33(0)4 95 46 37 04 / +33(0)6 73 17 87 44  
fabiani.stephane@gmail.com



5, Rampe Sainte Croix  
20250 Corte

5. Rampe Ste Croix CORTI



## LA TRATTORIA



Spécialités corses et  
méditerranéennes

Situé à deux pas de la statue Pascal Paoli. Cuisine traditionnelle. Grand choix de vins et apéritifs corses. Ouvert toute l'année. Salle climatisée et terrasse. TR + CB + CV.

6, cours Paoli  
20250 Corte  
Tél : +33(0)4 95 54 02 48  
latrattoriacorte@orange.fr

## RESTAURANT U VALENTINU

1, Place Paoli - 20250 Corte  
Tél : +33(0)4 95 61 19 65  
stesylvia@gmail.com



Restaurant-Pizzeria : Pizzas, Pâtes, Focaccias, Plats de viande, Salades, Spécialités corses, desserts. Livraison Gratuite à domicile. Ouvert toute l'année. TR+CV+CB. Label Famille Plus.

Menu Corse à  
partir de 17,50 €  
Menu enfant :  
8,50 €

## RESTAURANT A TANA

15, Rue Monseigneur Casanova - 20250 Corte  
Tél : +33(0)4 95 35 38 92  
campohyacinthe@gmail.com



A TANA

Cuisine traditionnelle. Tous nos plats sont faits maison. Etablissement convivial et familial. TR + CB acceptés. Label Famille Plus. Ouvert à l'année

Menu à partir de 24 €  
Menu enfant : 14 €

## A BOCCA

5, Cours Paoli - 20250 Corte  
Tél : +33(0)4 95 32 37 00  
msdesign.corte@gmail.com  
www.abocca-corte.fr  
Vente et service continu de plats - Sushis du karma - Desserts et glaces de la Maison Raugi. Livraison express. Appli mobile : A Bocca. Ouvert toute l'année.



## A FUNTANA

Restauration traditionnelle corse.  
Ouvert du 01 mai au 30 octobre.  
TR + CV + CB

Place des 4 Fontaines  
20250 Corte  
Tél : +33(0)6 84 60 87 63



N°1 sur Corte – Avis voyageurs  
Tripadvisor Top 1% Monde



## A BONA PIZZA

Avenue du 9 Septembre  
20250 Corte.  
Tél : +33(0)7 85 84 88 37  
Pizza à emporter ou à livrer tous les soirs de 18h30 à 22h30.  
(CB acceptée même en livraison).  
Distributeur automatique de Pizza à côté du camion 24h/24 et 7j/7.  
Ouvert toute l'année.



## CHALET CHEZ THÉO

Vallée de La Restonica – 20250 Corte  
Tél : +33(0)6 89 45 31 62  
+33(0)6 08 84 96 66  
jelanoir@gmail.com  
Une halte gourmande sur le chemin des lacs de Melo et Capitello, les joyaux de Corte, dans la haute Vallée de La Restonica. Ouvert du 1er mai au 30 septembre (en journée non stop).



## L'ACCANTU

10, Cours Paoli – 20250 Corte  
Tél : +33(0)6 80 28 46 95  
jaferacci@gmail.com



Bar à vin, Tapas, raclette l'hiver, ambiance apéro festif.  
Ouvert toute l'année de 18h à 02h00.

## COFFEE CORTENNAIS

3, cours Paoli – 20250 Corte  
Tél : +33(0)4 95 46 30 99  
@coffee\_cortennais

Instagram icon

Le Coffee Cortennais vous accueille tous les jours en service non-stop et propose une cuisine variée mêlant spécialités corses, burgers maison, salades fraîches et tartines généreuses à savourer sur place, à emporter et en livraison.

L'établissement offre aussi une option healthy avec des assiettes personnalisables : choisissez protéines, glucides, légumes et sauces pour composer un repas équilibré et savoureux, idéal lors de votre passage à Corte.

Service non-stop

Tous les jours de 10h à 22h30



## L'ANNEXE SNACK

5, Rampe Sainte Croix – 20250 Corte  
Tél : +33(0)4 95 55 81 39  
lannexesnack.corte@gmail.com  
https://webshop.fulleapps.io/s/snack-l-annexe/mjaOnjqzxy2ngm



Restauration rapide, Burger, Tacos, Kebab, Galettes, Sandwichs, Salades etc... Ouvert à l'année le soir.

MANGER EATING

## BARS / ALIMENTATION

## BAR LE BIP'S

14, Cours Paoli – 20250 Corte  
Tél : +33(0)4 95 46 04 48  
+33(0)6 11 51 22 12



Bar, Brasserie : Planche de charcuterie, Crêpes. Service non stop, Apéros chants, DJ live & Soirées à thème.  
Ouvert toute l'année.

## LE BHV – BAR DE LA HAUTE VILLE

2, Place Gaffory – 20250 Corte  
Tél : +33(0)7 86 91 78 05  
cicci2b@gmail.com  
www.bardelahauteville.fr



Bar traditionnel situé sur la place de l'église avec une large carte de vins, 3 bières à la pression, des liqueurs et alcools de marque. Ambiance musicale et cocktails.  
Ouvert d'avril à novembre.

## CYRNEA BAR

1, Rue Professeur Santiaggi  
20250 Corte  
Tél : +33(0)4 95 46 00 32  
+33(0)6 43 60 08 06



Bar convivial au coeur de Corte, terrasse ensoleillée, ambiance musicale, soirée à thème et wifi gratuit.  
Animaux bienvenus.  
Ouvert toute l'année.

## CAFÉ DE LA PLACE

1 place Paoli – 20250 Corte  
Tél : +33(0)4 95 61 19 65  
stesylvia@gmail.com



Bar traditionnel.  
Ouvert toute l'année.

## BAR L'ORIENTE

21, Avenue Jean Nicoli – 20250 Corte  
Tél : +33(0)4 95 61 11 77  
+33(0)6 20 65 29 64  
barloriente@orange.fr



Bar – Brasserie. En face de l'université, à mi-chemin entre la Gare et le centre ville. Parking. Ouvert toute l'année. (Fermeture annuelle au mois d'août).

## LE REX

1 Cours Paoli – 20250 Corte  
Tél : +33(0)4 95 46 08 76  
pietriantho2b@gmail.com



Bar, Restaurant, Tapas, Cocktails.  
Ouvert toute l'année.

## LE CAFÉ RICHE

17, Cours Paoli – 20250 Corte  
Tél : +33(0)6 19 17 22 67  
laurent.balducci@wanadoo.fr



Bar à cocktails.  
Music Live.  
Before.  
Ouvert toute l'année.

## CAFÉ DU TRÉSOR

12, Cours Paoli – 20250 Corte  
Tél : +33(0)4 95 46 00 71  
+33(0)6 80 28 46 95  
jaferacci@gmail.com



Bar, Soirée à thème, Groupe live.  
Ouvert toute l'année.

## BRASSERIE MAJESTIC



Ouvert toute l'année

### PÂTISSERIE CASANOVA 1887

6, Cours Paoli - 20250 Corte  
Quartier Porette - 20250 Corte  
Tél : +33(0)4 95 46 00 79  
+33(0)4 95 46 32 49  
casanova-1887@orange.fr



Pâtisserie - Boulangerie - Salon de thé - Traiteur.  
Ouvert du lundi au samedi de 7h à 19h.

### PÂTISSERIE GRIMALDI

15, Cours Paoli - 20250 Corte  
Tél : +33(0)4 95 46 01 10  
patisserie.grimaldijean@orange.fr  
www.grimaldi-corse.com



Boulangerie, pâtisserie, chocolats, confiserie, produits corses, glaces. Restauration le midi. Du mardi au dimanche de 7h à 20h. Ouvert toute l'année.

### PANATTERIA CESARI

Place de la Gare - 20250 Corte  
Tél : +33(0)4 95 61 03 56  
mariecesari@hotmail.fr



Pains, viennoiseries, pâtisseries, canistrelli, vins, finuchjetti, frappes.  
Du lundi au vendredi : 6h30 - 20h.  
Samedi et dimanche : 6h30-13h/16h-20h.  
Ouvert toute l'année.

19 ter cours Paoli - 20250 Corte  
Tél : +33(0)4 95 46 21 80



Brasserie, PMU, Française Des Jeux

## CASASTOLFI

Notre boulangerie pâtisserie, située sur le cours Paoli, offre une gamme complète de pains, viennoiseries, pâtisseries et spécialités corses.

Nous proposons également une large gamme de sandwiches, salades et snacking.

La qualité et le service sont les deux mots clefs de nos boulangeries.

11 cours Paoli  
20250 Corte

Tél : +33(0)4 95 31 83 46  
dominiqueastolfi@orange.fr



### ALEXIA SANTINI

24 cours Paoli - 20250 Corte  
Tél : +33(0)4 95 38 09 92  
corte@alexiasantini.com  
www.alexiasantini.com



Gourmandises d'exception. Nées de la créativité d'Alexia Santini, conçues dans l'excellence d'un savoir faire artisanal avec des produits de grande qualité minutieusement sélectionnés. Ouvert du mardi au samedi de 9h30 à 19h30 et le dimanche de 9h30 à 13h.

### IND'È CATALI

32, cours Paoli - 20250 Corte  
Tél : +33(0)4 95 46 17 09  
+33(0)6 20 80 83 36  
catalicorti@gmail.com



Épicerie fine, confiserie, produits corses, l'Atelier de la noisette, Cluizel, Bonnat, Bremond, Terre exotique, Caviste. Alimentation, fruits et légumes. Ouvert toute l'année : 8h - 12h / 15h30 - 20h.

## E FRITTELLE CURTINESE

1, av. du Président Pierucci et Galerie marchande du AUCHAN  
20250 Corte  
guy\_2b@hotmail.fr

Tél : +33(0)6 07 89 23 98  
Ouvert toute l'année.

Situé face au collège Pascal Paoli, vous trouverez des spécialités cortenaises au brocciu préparées sur place : beignets salés ou sucrés et l'incontournable Falculella cuite sur une feuille de châtaigner. Et encore Canistrelli, confitures et la fameuse « Torta à l'Erba » maison bien entendu ! Une adresse à ne pas manquer. Spécialisée en Mariages et Baptêmes.



### CORAZZINI JEAN-NOËL

20251 Piedicorti di Caggio  
Tél : +33(0)7 87 56 98 88  
jncorazzini@gmail.com



Traiteur spécialités corses.  
Événementiels - Foires - Mariages - Baptêmes etc.  
Ouvert toute l'année.

### BOUCHERIE - CHARCUTERIE TADDEI

Quartier Porette, face à la Station Vito  
RT 20, 20250 Corte  
Tél : +33(0)4 95 39 18 59  
jctaddei@orange.fr



Boucherie - Charcuterie artisanale.  
Plats maison. Exploitant éleveur.  
Ouvert toute l'année.



**Charcuterie Moracchini**  
Elaborée et Affinée en MONTAGNE  
**FABRICATION TRADITIONNELLE**

Adresse : **Allée du 9 septembre 20250 Corte**  
Tél. : 04 95 46 13 35  
06 09 06 38 79  
Mail : ateliercorte@orange.fr



## SPAR CORTE

Superette, Alimentation,  
Légumes, Produits régionaux,  
Boucherie, Gaz.

Ouvert toute l'année  
7/7 j de 7h à 20h

5, Avenue Xavier Luciani  
20250 Corte  
Tél : +33(0)4 95 46 08 59  
sparcorte@outlook.fr  
www.spar.fr



## PROXI CORTE

Boucherie, charcuterie, traiteur, produits  
corses, alimentation générale, fruits et  
légumes, gaz.

19, cours Paoli 20250 Corte  
Tél : +33(0)4 95 46 27 95



Livraison à domicile

## UTILE CORTE

1, Place de la Gare  
20250 Corte  
Tél: +33(0)4 95 32 25 42  
utilegarecorte@groupesimonetti.com  
achatsutile.fr



Ouvert 7/7 de 7h à 20h.  
Alimentation générale. Produits corses et bio.  
Livraison à domicile gratuite. Vente de gaz.  
Ouvert toute l'année.

## LES HALLES CORSES PROXI CALACUCCIA

37, Avenue Valdoniellu - 20224 Calacuccia  
Tél : +33(0)4 95 48 06 49  
lucianifreres@orange.fr  
www.leshallescorsesproxicalacuccia.com



Alimentation générale, Boucherie, Charcuterie, Produits  
corses, Fruits et légumes, Dépôt de pain, Corse-Matin.  
Ouvert toute l'année. Du lundi au samedi de 8h à 12h30  
et de 15h30 à 19h30 ; le dimanche de 8h à 12h30.

## U SUARTU

Frassicia - 20251 Giuncaggio  
Tél : +33(0)6 62 00 04 17  
montepianu@gmail.com



Boutique de produits corses. Fait maison : confitures,  
canistrelli sucrés et salés, etc... Assiettes charcuteries  
et fromages.  
Ouvert d'avril à octobre, 9h30 -19h.

## DÉCOUVRIR DISCOVERING

## ARTISANS / PRODUCTEURS

### CASA GUELFUCCI / EARL ALTI CAMPI

Casa Guelfucci - 2, Pont de l'Orta  
20250 Corte  
Tél : +33(0)6 81 87 83 20  
contacts@osteria-di-l-orta.com



Vente de vins au domaine : Rouge, Rosé, Blanc, et  
Vins apéritifs. Ovins, viande, production de légumes,  
vente de confitures et bœufs de produits maison.  
Bienvenue à la ferme - HVE - en cours de conversion  
BIO. Ouvert de mars à décembre (appeler avant).

### PAOLINA

RT 50 - 20250 Corte  
Tél : +33(0)4 95 46 06 17  
contact@paolina.fr  
www.paolina.fr



Distributeur de la bière Paolina.  
La bière identitaire, forte, brute et unique qui s'inspire de  
notre île, de notre histoire.  
Ouvert toute l'année. Du lundi au Jeudi de 8h à 16h30  
et Vendredi de 8h à 12h.

### DOMAINE DE VICO

Route de Calvi - 20218 Ponte-Leccia  
Tél : +33(0)4 95 47 61 35  
contact@domainevico.com  
www.domainevico.com



Vignoble de l'intérieur de l'île sur 80 Ha.  
Vins d'appellation rouge, rosé et blanc en AOC.

### DISTILLERIE NEGRONI

57 Bis Quartier de la Poste  
20224 Calacuccia  
Tél : +33(0)6 15 05 35 21  
jm.negrone@live.fr  
liqueurs-negrone.com



Les liqueurs Negrone séduisent les amateurs de spiritueux  
avec des créations uniques comme le Fior di Notte.  
La distillerie met à l'honneur les saveurs emblématiques de  
la Corse à travers des liqueurs et eaux de vie. Ouvert d'Avril à  
Octobre. 9h30-12h30 et 16h30-20h.

## Horaires de La Boutique

### Hiver

Du **Lundi au Vendredi**

8h30 - 12h  
14h - 17h30

### Été

Saison estivale de **Jun à Septembre**  
du **Lundi au Samedi**

NON STOP  
De 8h30 à 19h



Direction  
Bastia

Aléria

RN 200

La Boutique

Route de la mer

RN 200

LA CAVE D'ALERIA SCA  
Route de la Mer, Padulone 20270 Aléria  
cavedaleria.fr / contact@cavedaleria.fr  
04.95.57.02.48



# D'ALERIA



### CLOS CANERECCHIA

Rotani - 20270 Aléria  
Tél : +33(0)4 95 34 17 85 / +33(0)6 09 97 03 17  
closcanereccia@orange.fr  
www.closcanereccia.com  
Producteur de vins AOP + certifié AB.  
Elevage et vinification en amphore d'argile.  
Visite de la cave et du domaine possible.  
Dégustation des vins, apéritif vigneron et pique nique  
sur réservation. Ouvert toute l'année.



### BRASSERIE PIETRA

Route de la Marana - 20600 Furiani  
Tél : +33(0)4 95 30 14 70  
contact@brasseriepietra.com  
brasseriepietra.corsica  
La Brasserie Pietra, lère de l'histoire de la Corse ouvert en 1996, brasse des bières 100% artisanales aux méthodes traditionnelles avec des matières lères inspirées par son terroir. Ouvert au public en juillet et août : du lundi au vendredi de 9h30 à 12h et de 14h à 17h30 pour les visites et dégustations gratuites.  
Hors saison : sur réservation minimum 10 pers.



### CONCEPT STORE MATTEI

15 Boulevard du Général de Gaulle  
20200 Bastia  
Tél : +33(0)4 95 32 44 38  
boutique@distilleriemattei.com  
distilleriemattei.com  
Boutique inscrite aux Monuments Historiques.  
Vous retrouverez les produits LN Mattei, une large gamme de vins, spiritueux, produits d'épicerie ...  
Ouvert toute l'année.



### DISTILLERIE LN MATTEI

U Licettu - 20270 Aléria  
Tél : +33(0)4 95 56 60 30  
contact@ladistilleriemattei.com  
distilleriemattei.com  
Située à Aléria, la Distillerie LN Mattei produit des spiritueux d'exception et transforme des produits locaux de qualité.  
Visites organisées sur réservation.  
Ouvert de mai à septembre + ouvertures ponctuelles.



### FROMAGERIE ALBERTINI

Ferme Cudicci, route de Castirla  
20250 Corte  
Tél : +33(0)6 27 19 61 28  
albertinimi@gmail.com  
Elevage traditionnel de caprins de race Corse, fabrication à la ferme (fromage frais et affinés, crottins, tome, brocciu AOP...), vente directe et sur foires et marchés, prestations et événements. Ouvert de mars à septembre, sur rdv.



### GAEC A PASTURELLA

Pecurellu - Route du cimetière - 20250 Corte  
Tél : +33(0)6 89 62 97 98  
ildapenciolelli@gmail.com



Exploitation ovine, vente sur place et en commerce de fromage, tome et brocciu.  
Production de décembre à fin juin/début juillet.

### FERME LEONELLI

Lieu-dit Avantu - RT 50 - 20250 Corte  
Tél : +33(0)6 22 39 73 12  
achjusellina@gmail.com  
ferme.leonelli@gmail.com



Charcuterie AOP (Porcu Nustrale). Viande de veau corse.  
Fromage de brebis et vache. Ouvert toute l'année.

### MIELLERIE - FABBRICA DI MELE GIUDICELLI

U Fiuminale - 20250 Santa Lucia di Mercuriu  
Tél : +33(0)6 12 43 37 74  
giudicelli.francois@gmail.com



Apiculteur cortenais produisant du miel printemps, maquis de printemps, maquis d'été et chataigneraie, avec miellerie et ruchers. Ouvert toute l'année.

### A CASA DI U LEGNU

2, rue du vieux marché - 20250 Corte  
Tél : +33(0)6 83 89 67 85  
acasacurtinesecorte@gmail.com



Artisanat d'art. Production de jouets en bois d'olivier, jeux de société, petits objets divers, vanneries.  
Ouvert d'avril à fin octobre, tous les jours de 10h à 20h.

### COLLECT' ARTS / COUTEAUX CORSES

3, Rue de l'ancien Collège - 20250 Corte  
Tél : +33(0)4 20 03 74 32  
couteaux.corses@gmail.com  
www.couteaux-corses.fr



Galerie d'Art et Coutellerie artisanale.  
Vente de couteaux en pièce unique garantie à vie. Ouvert d'avril à décembre : de 9h30 à 12h et de 14h à 20h.

### ARTEFA

5 ruelle de la fontaine  
20224 Albertacce  
artefa.corsica@gmail.com



Association ayant pour but de fédérer et regrouper les artistes et artisans créateurs en proposant un espace d'exposition / vente.  
Ouvert du 2 mai au 30 septembre.

### A RUNDINELLA

68 A, Strata di U Paglia Orba  
20224 Albertacce  
Tél : +33(0)6 25 60 56 30  
annebertoncini24@gmail.com



Lieu d'Expositions et Découvertes d'artistes et auteurs corses. Créations sur place possible. Photographies, livres, tableaux, bijoux. Ouvert d'avril à septembre  
Merc, Sam, Dim : 9h30 - 12h30 / 16h - 19h.

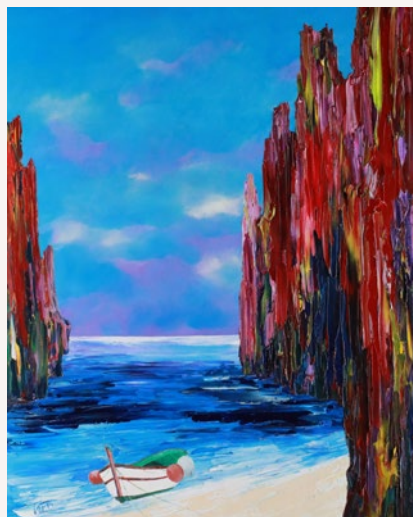
## JEAN-CHARLES FABIANI OU LA PASSION DU CHEMIN

Au cœur du Centre Corse, Jean-Charles Fabiani inscrit sa peinture dans un dialogue profond entre création artistique et identité insulaire.

Nourrie par les grandes traditions de l'art et par la force du territoire, son œuvre exprime une passion sincère et habitée.

Exposé du carrousel du Louvre à New York, Londres ou Bonifacio, et bientôt Milan et Venise, son parcours international trouve à Mazzola, à quelques minutes de Corte, un ancrage naturel.

Dans sa galerie, le visiteur découvre une collection lumineuse, riche en couleurs et en émotions, où la Corse devient source d'inspiration et de création.



4 piazza Suttana - 20212 Mazzola  
Tél : +33(0)6 29 81 96 13  
+33(0)7 88 98 96 86  
jeancharlesfabiani2b@gmail.com

### DUCHESSE

Ponte Novu - 20235 Castello di Rostino  
Tél : +33(0)6 88 07 62 24  
duchesse2b@yahoo.fr  
www.duchesse-parfums.fr



Premier créateur de senteurs Corse, à base d'essences naturelles : fabrication artisanale de bougies, diffuseurs d'ambiances... dans son concept store UN AIR DE NATURE CORSE à PONTE NOVU. Ouvert toute l'année de 10h à 19h non stop.

### TESORU DI MACHJA

Lieu-dit U Muchjetu - 20218 Castifao  
Tél : +33(0)6 48 27 29 53  
tesorudimachja@gmail.com  
www.immortellecorsebio.com



Distillerie familiale située à Castifao et spécialisée dans la production d'huiles essentielles. Possibilité de découvrir les différentes phases de distillation et un jardin botanique. Ouvert d'avril à octobre, du lundi au vendredi de 9h à 12h.

### MARCE LEPIDI ACQUAVIVA

Lieu dit Piombone, RT 30 - 20260 Lumio  
Tél : +33 (0)6 43 87 15 18  
contact@lepidi-corsica.com  
www.lepidi-corsica.com



Artiste incontournable du paysage corse Marcé LEPIDI interpelle avec ses créations Pop à l'identité marquée. Ouvert du lundi au samedi de 9h à 18h.

### OPEN SPAZIU

7, Avenue Xavier Luciani  
20250 Corte  
Tél : +33(0)6 35 54 02 40  
openspaziu@gmail.com  
www.openspaziu.fr



Un espace (700 m2) de 4 fonctions : Salles de réunion, Espace pour les événements, Coworking et Faciliter les échanges entre les acteurs économiques et associatifs. Ouvert du Lundi au Vendredi : 09h à 17h.

### LES FRANGINES

3, Avenue Xavier Luciani - 20250 Corte  
Tél : +33(0)6 15 57 56 71  
juliegiacobbi@hotmail.fr



Vêtements, chaussures, accessoires.  
(See u soon, vero moda, lchi, Only, Noisy May...)  
Ouvert toute l'année.

### OMNISPORTS

28, Cours Paoli - 20250 Corte  
Tél : +33(0)4 95 46 09 35  
omnisports.corte@orange.fr



Randonnée - Ski - Trail - Chasse  
Ouvert toute l'année : du lundi au samedi.

### L'ADRESSE

12, Cours Paoli - 20250 Corte  
Tél : +33(0)4 95 32 37 97  
contact@ladresse-corte.com



Chaussures & Accessoires.  
Hommes & Femmes.  
Ouvert toute l'année.

### CORTE DISTRIBUTION

RT 50, ZI de corte - 20250 Corte  
Tél : +33(0)4 95 46 06 17  
corte-distribution@wanadoo.fr  
www.corte-distribution.fr



Grossiste en boissons, Vins et Spiritueux pour les professionnels et les particuliers. Vente d'alimentation animal (Bovin, Ovin...). Ouvert toute l'année, du lundi au vendredi.

### U TESORU

4, Cours Paoli - 20250 Corte  
Tél : +33(0)6 74 78 15 07  
utesoru@orange.fr



Magasin de souvenirs : Bijoux artisanaux, Couteaux, Oeil de Sainte Lucie, Parfum d'ambiance, Bougies, Tee-shirt... (Zag, Bohm...). Ouvert toute l'année.

### FÉDÉRATION DES ASSOCIATIONS DES COMMERÇANTS ET ARTISANS DE CORTE

32, Cours Paoli - 20250 Corte  
Tél : +33(0)6 20 80 83 36  
facacorte@gmail.com



La Fédération a pour but principal : la défense des intérêts des commerçants et des artisans. Favoriser et promouvoir les activités économiques de l'association, principalement l'artisanat, le commerce par le biais d'organisations, de manifestations diverses, fêtes, foires, expositions, salons, marchés ou tout rassemblement. Ouvert toute l'année.

### AU GENTLEMAN

5, cours Paoli - 20250 Corte  
Tél : +33(0)4 95 46 05 28  
marcel.robert3@orange.fr



Prêt à porter : Pauporté, Montagut, Andamio, Chantelle, Triumph...  
Ouvert toute l'année.

### QUARTIER LIBRE

4, Avenue Xavier Luciani Parking  
20250 Corte  
Tél : +33(0)4 95 58 60 31  
lauradenobili@hotmail.fr



Vêtements, Chaussures et accessoires féminin.  
Américan vintage - Toupy - Samsoe - Charlie Joe - Ma Poésie - One Tee - Nat et Nin - Ankasai - Colmar femme. Ouvert à l'année.

### A FLEUR D'O

3, Cours Paoli - 20250 Corte  
Tél : +33(0)4 95 30 87 21  
+33(0)6 14 74 03 88  
afluerdo.corte@outlook.fr



Fleuriste.  
Confection de bouquet.  
Composition florale.  
Ouvert toute l'année.

### TOON CORSE BOUTIQUE

5, Place Paoli - 20250 Corte  
Tél : +33(0)4 95 46 17 83  
sarl.toon@wanadoo.fr



Boutique de souvenirs. Objets typiques, produits corses, cadeaux et décorations. Ambiance chaleureuse et accueil convivial !  
Ouvert de fin mars à fin octobre tous les jours.

### CORSE LITERIE

Lieu-dit Furnaccia, rond-point de Saint Jean  
20250 Corte  
Tél : +33(0)4 95 48 55 21  
corte@hdko.fr  
www.corseliterie.fr



Vente de literie " Fattu in Corsica " / Vente de canapés fixes et convertibles / vente de linge de lit. Ouvert toute l'année. Du lundi au samedi.

## OPTIQUE BALBI

Centre commercial Auchan  
Tél : +33(0)4 95 34 47 69  
cor@balbi.fr

Notre équipe a à cœur de vous présenter les dernières tendances des plus grandes marques de lunettes optiques et solaires (Chanel, Dior, Ray Ban, Oakley...).

Vous pouvez, directement à notre magasin, faire un examen de vue ou un essai de la correction grâce à notre opticien lunetier diplômé.

Nous vous proposons aussi une large gamme de lentilles de vue et de couleurs.



Ouvert du lundi au samedi non stop.  
De 9h à 19h30.

## OPTIC ZUCCARELLI

15, cours Paoli  
Tél : +33(0)4 95 46 04 93  
optique.zuccarelli@gmail.com



Ouvert du lundi au samedi,  
de 9h à 12h et de 14h à 19h.

## ETS BIANCHI

Place de la Gare - 20250 Corte  
Tél : +33 (0)4 95 46 19 97  
ets.bianchi@wanadoo.fr



Tabac - presse. Chasse et pêche.  
Ouvert toute l'année.

## LA CADOTHÈQUE

11, Cours Paoli - 20250 Corte  
Tél : +33(0)4 95 35 46 11  
tabac.lacadotheque@gmail.com



Tabac, Presse, FDJ, Cave à cigares, Vape, Souvenirs, Relais colis Pick up.  
Ouvert toute l'année.

## TABAC PADOUE

19 ter, Cours Paoli - 20250 Corte  
Tél : +33(0)4 95 46 20 92  
stephanie.aghedu2b@hotmail.com



Tabac - Presse - Loto - Vaping - Civette - Souvenir - Spiritueux.  
Ouvert toute l'année. Du lundi au samedi de 6 h à 20h / Dimanche de 7h à 19h.

## ESPACE BUREAUTIQUE

9, Avenue Jean Nicoli 20250 Corte  
Tél : +33 (0)4 95 30 71 28  
fmt.2b@orange.fr

Réparation ordinateurs, Smartphones et tablettes toutes marques.  
Vente de matériel informatique, caisse enregistreuse, papeterie, consommables, copie service, mobiliers.



## TABAC A STAMPA

Centre Commercial Auchan  
Route d'Ajaccio - 20250 Corte  
Tél : +33(0)4 95 61 06 10  
srcorte@hotmail.fr



Tabac - Presse - PMU - FDJ - Papeterie - Librairie - Carterie - Souvenirs - Cadeaux - Cave Cigares - Spiritueux.  
Ouvert toute l'année.

DÉCOUVRIR DISCOVERING

## ART ET TRADITION

## DANSES TRADITIONNELLES - OCHJU À OCHJU

Chez Mme Albertini - La Sittelle - Les Chênes Verts - 20250 Corte

Un coffret composé d'un DVD interactif, d'un CD de musiques à danser et de photos des costumes traditionnels sera en vente en décembre 2026.



Contact :  
Paul Ceccarini  
Tél : +33 (0)6 81 60 60 15  
ochjuaochju@orange.fr

## ASSOCIATION MANDEO

4 ruelle de la Fontaine  
20231 Corte  
Tél : +33 (0)6 10 27 14 23  
asso.mandeo@gmail.com



Mandéo relance la mandoline en Corse, fédère amateurs et musiciens. Le festival E Notte di a Mandulina à Corti rassemble chaque été des milliers de passionnés autour de cet instrument.

## FABBRICA CULTURALE CASELL'ARTE

Hôtel E Caselle, Lieu-dit Agniu di pinu  
20231 Venaco  
Tél : +33 (0)6 79 90 43 81  
info@casellarte.org  
www.casellarte.org



Résidence d'écriture, vernissages, visites des œuvres in situ, concerts et projections en plein air et master classes...  
Ouvert toute l'année.



# CINE-ALBA.COM



Ouvert tous les jours  
Séances en VF et en VO

Blockbuster, Art et essai, Film d'animation,  
Manga, Film français, Opéra,  
Théâtre, Concert, Spectacle.



Faubourg St Antoine  
20250 Corte



04 95 46 11 50



<http://cine-alba.com/>



[cinema@albacorte.fr](mailto:cinema@albacorte.fr)



DÉCOUVRIR DISCOVERING

ART ET TRADITION

59

### ASSOCIU PER A SANTA DI NIOLU 1830

Mairie - 20224 Casamaccioli  
[santa.niolu@gmail.com](mailto:santa.niolu@gmail.com)



Plus ancienne foire de Corse, la Fiera a Santa di Niolu se déroule à Casamaccioli chaque année autour du 8 septembre. Entre religieux, tradition, transmission de savoir faire, cette maifestation est synonyme de rencontre et de partage.

DÉCOUVRIR DISCOVERING

## SERVICES / SE DÉPLACER

### TAXI TONDINI

ZA. Quartier Chabrières  
20250 Corte  
Tél : +33(0)4 95 46 05 12  
+33(0)6 78 38 60 46  
[ambulances-cortenaises@orange.fr](mailto:ambulances-cortenaises@orange.fr)



Toutes distances / Toutes destinations. 7 jours / 7 et 24h / 24.  
Transfert de bagages - Transfert de randonneurs vers les départs et sentiers de randonnées. Ouvert Toute l'année.

### TAXI JMG

Village - Lieu-dit Croce - 20224 Calacuccia  
Tél : +33(0)6 24 68 10 31  
[jeanmariegeronimi@orange.fr](mailto:jeanmariegeronimi@orange.fr)



Toutes distances, toutes destinations.  
24h / 24 et 7j / 7.  
Ouvert toute l'année.

### EUROTYRE

RT 50 - 20250 Corte  
Tél : +33(0)4 95 34 07 81  
[g.mori@groupecasanova.com](mailto:g.mori@groupecasanova.com)



Réparation, Service rapide.  
Dépannage - Remorquage 24h/24 et 7j/7.  
Ouvert toute l'année.  
Du lundi au vendredi : 8h - 18h ; Samedi : 9h - 12h.

### STATION VITO

Route d'Ajaccio - 20250 Corte  
Tél : +33(0)4 95 46 22 60  
[sas-pancrazi-et-fils@orange.fr](mailto:sas-pancrazi-et-fils@orange.fr)



Station service, Borne électrique pour recharge véhicule,  
Lavage auto, Clé minute, Laverie 24h/24 7J/7, Photomaton.  
SP95, Gazole, GPLC, GNR, Adblue.  
Ouvert toute l'année de 6h30 à 20h.

### JO LE TAXI

20219 Vivario  
Tél : +33(0)6 22 42 78 96  
[albertini;joseph83@gmail.com](mailto:albertini;joseph83@gmail.com)



Toutes distances et toutes destinations :  
24h / 24 et 7j / 7 ( de 1 à 8 personnes).  
Ouvert toute l'année.

### TAXI LUCIANI

Maison 105 - 20224 Albertacce  
Tél : +33(0)6 09 40 61 09  
[contact@taxi-luciani-francois.fr](mailto:contact@taxi-luciani-francois.fr)



Transports de personnes - Transport de malades assis -  
Transports touristiques sur routes ou sur pistes.  
Transfert de randonneurs - Transfert de bagages - Partenaire  
mutuelles d'assistance.  
Toutes destinations 7 jours / 7 et 24h / 24.

### STATION SERVICE DE L'ORTA

6, Avenue de la République - 20250 Corte  
Tél : +33(0)4 95 46 00 57  
[relaisorta.albertini@orange.fr](mailto:relaisorta.albertini@orange.fr)



Station service,  
Bar,  
Relais colis,  
Terrassement,  
Livraison de fioul.  
Ouvert toute l'année.

# AUTOCARS CORTENNAIS

DEPUIS PLUS DE 30 ANS, LES AUTOCARS CORTENNAIS  
C'EST UNE HISTOIRE DE FAMILLE  
FONDÉE PAR JO RINIERI ET SON FILS JULIEN.



Implantés au cœur de la Cité Paoline nous proposons :  
des transports routiers de voyageurs, des transports  
scolaires, transports touristiques, des navettes, des trans-  
ferts de groupes, des transferts aéroports...

De mai à septembre, navettes Corte-Restonica : ligne  
régulière pour les liaisons programmées et navettes à la  
demande pour les campings, gîtes, hôtels et particuliers. De  
mi-mai à mi-octobre, ligne régulière Corte-Col de Vergio ;  
dimanches sur réservation.

Pour vous transporter dans les meilleures conditions les  
Autocars Cortenais mettent à votre disposition une flotte de  
10 véhicules autobus et mini bus de 8 à 55 places  
confortables, climatisés et sécurisés.

RT 50 - 20250 Corte - [www.autocars-cortenais-corse.fr](http://www.autocars-cortenais-corse.fr)  
Tél +33 (0)4.95.46.02.12 / +33 (0)4.95.46.22.89 / +33 (0)6.20.17.17.55  
E-mail [autocars.corte@wanadoo.fr](mailto:autocars.corte@wanadoo.fr)



DÉCOUVRIR DISCOVERING

VOYAGISTE

61

## COULEUR CORSE

6 Bd Scamaroni  
20000 Ajaccio  
Tél : +33(0)4 95 10 52 83  
[infos@couleur-corse.com](mailto:infos@couleur-corse.com)  
[www.couleur-corse.com](http://www.couleur-corse.com)



Séjours de rando en montagne : treks sur le GR20,  
randos itinérantes en solo, entre amis ou en famille,  
séjours multi-activités nature.

DÉCOUVRIR DISCOVERING

SPORT / LOISIRS

## TENNIS CLUB CORTENNAIS

Quartier de la gare - 20250 Corte  
Tél : +33 (0)6 08 89 24 54  
[tennisclubcortenais@gmail.com](mailto:tennisclubcortenais@gmail.com)  
Location horaire : 20 €.



Achat de balles, accessoires, etc...  
Possibilité location de raquettes.  
Boissons, snacking.  
4 terrains : 2 bétons poreux + 2 terres battues.  
Été : 14h30 / 20h - Hiver : 16h30 / 19h30.

## LETITIF

Résidence de Gorla - 20250 Corte  
Tél : +33(0)6 44 70 36 39  
[letti22@live.fr](mailto:letti22@live.fr)



Randonnées accompagnées dans la Vallée de la Restonica  
et la Vallée du Tavignanu. Depuis Corte, pour tous niveaux,  
dès 50 € / personnes.  
Sécurisé, enrichissant et sur mesure.

## CORSICA NATURA - VIZZAVONA PARC AVENTURE

Quartier Moraschi - 20136 Bocognano  
Tél : +33 (0)4 95 10 83 16  
[info@corsicanatura.fr](mailto:info@corsicanatura.fr)  
[www.corsicanatura-activites.fr](http://www.corsicanatura-activites.fr)



Canyoning, randonnée pédestre et aquatique dans les sites  
naturels: Tavignanu, Vecchio, Richjusa... (à partir de 6 ans).  
Ouvert d'avril à fin octobre.  
Parc aventure au cœur de la forêt de Vizzavona (à partir de  
3 ans). Ouvert du 15/06 au 15/09. Label Famille Plus.

## CIME DI CORSICA

Pulmintucciu - 20232 Olmeta di Tuda  
Tél : +33 (0)6 86 16 44 22  
[info@cimediorsica.com](mailto:info@cimediorsica.com)  
[www.cimediorsica.com](http://www.cimediorsica.com)



Canyoning tous niveaux en Haute Corse. Stages Trail GR20  
et coaching trail/ Ultra Trail. Séjours VTT personnalisés.  
Ouvert toute l'année.

## EXPLORATOURS

2 avenue Jean Nicoli - 20250 Corte  
Tél : +33 (0)6 15 57 41 35  
[exploratourscorsica@hotmail.com](mailto:exploratourscorsica@hotmail.com)  
[www.exploratourscorsica.com](http://www.exploratourscorsica.com)



Balades VTT électrique (VITAE) dès 8 ans (1,35 m),  
alliant sport, culture et gastronomie au cœur de la  
Corse. Ouvert toute l'année.

## TREKORS RANDONNEES

20219 Vivario  
Tél : +33(0)6 84 44 71 66  
[trekoticailou@gmail.com](mailto:trekoticailou@gmail.com)  
[www.trekors.com](http://www.trekors.com)



Randonnées, treks, chasses au trésor, joëlette  
(PMR), yoga, bains de forêt, sommets,  
massages vibratoires & énergétiques, lever/  
coucher de soleil. Ouvert toute l'année.

## CANYON CORSE - CORSICA ACTIVITÉS

Résidence L'Aperté Bât. A - 20167 Mezzavia  
Tél : +33 (0)4 20 19 09 09  
[infos@canyon-corse.com](mailto:infos@canyon-corse.com)  
[www.canyon-corse.com](http://www.canyon-corse.com)



Descente des plus belles rivières de Corse en canyon-  
ning et en randonnées aquatiques. Canyon du Vergellu;  
randonnées aquatiques dans le Vecchio et le Tavignanu.  
Ouvert toute l'année  
Label Famille Plus.

## IN TERRA CORSA

Route de Calvi - 20218 Ponte Leccia  
Tél : +33 (0)4 95 47 69 48  
[info@interracorsa.com](mailto:info@interracorsa.com)  
[www.interracorsa.com](http://www.interracorsa.com)



Canyoning, rafting, kayaking, parcours aventure, via  
ferrata, tyroliennes géantes, VTT e bike specialized  
turbo levo, paintball.

## ASSOCIATION SPORTIVE DU NIOLU

Route de Cuccia - 20224 Calacuccia  
Tél : +33 (0)6 22 50 70 29  
asnolu@gmail.com  
www.haute-montagne-corse.com



Canyoning, escalade, parc accrobranche, randonnée pédestre, raquette à neige, ski de fond, ski de randonnée, grande voie de montagne. Ouvert toute l'année.

## L'ALBADU - CENTRE EQUESTRE

Route du Calvaire - 20250 Corte  
Tél : +33 (0)4 95 46 24 55  
albadu@orange.fr  
www.randonnee-cheval-corse.fr



Balades équestres sur mesure pour tous niveaux : de 2h à la journée, vivez une parenthèse hors du temps au coeur des paysages sauvages. Ouvert toute l'année.

## Centre équestre EQUILOISIRS-FAE

Centre Corse



**Balades et Randonnées à cheval**  
Débutants à confirmés - Sur Réservation

**École d'équitation pour tous à partir de 4 ans**



04.95.61.09.88  
contact@equiloisirs-fae.com  
www.equiloisirs-fae.com



## LA PROMENÂNE

36 rue Canali route de Ponte-Altu  
20224 Albertacce  
Tél : +33(0)6 25 70 70 71  
lapromenane@orange.fr  
www.randonnee-ane-corse.com



Randonnées avec ânes sur le GR 20, le Mare à mare Nord et les chemins de muletiers. Locations d'ânes à la 1/2 journée ou sur plusieurs jours. Découverte de la montagne corse en famille. Ouvert du 15 mai au 30 septembre.

## SALECCIA OFF ROAD

3184 Strada di Casta  
20246 Santo Pietro di Tenda  
Tél : +33 (0)6 64 00 38 92  
contact@saleccia-off-road.com  
www.saleccia-off-road.com



Navettes et excursions en 4x4 au coeur du désert des Agriates, dans la région de Saint-Florent. Possibilité de tours commentés en 4x4, bateau et randonnées pédestre. Ouvert du 15 avril au 30 octobre.

## ECO PARC DE LA VALLÉE D'ASCO

Lieu-dit Furmilonga - 20218 Moltifao  
Tél : +33 (0)6 84 62 43 40  
gerard.dominici@orange.fr  
ecoparc-vallee-asco.fr



L'éco-parc de la Vallée d'Asco offre une découverte de la faune et la flore corse dans un cadre naturel, avec des visites guidées adaptées à tous publics. Ouvert toute l'année.

*Jardins méditerranéens*  
*Unique en Corse*

**Découvrez la végétation corse et méditerranéenne**

sur 7 ha de parc paysager

Restauration et boutique  
produits bio et naturels

**Grande aire de jeux enfants**  
**Animaux de la ferme**  
**Volières**

Ouvert du  
1er avril  
au 31 octobre

A 4 km de l'Île-Rousse  
www.parc-saleccia.fr  
04.95.36.88.83

Parc de  
**Saleccia**



## ÉCOMUSÉE U PALAZZU

U Palazzu a été construit entre la fin du XVIIIe siècle et le début du XIXe siècle à la demande de Napoléon Bonaparte, qui souhaitait disposer d'une résidence d'été à Bocognano, village de ses aïeux. Située à 30 minutes d'Ajaccio, cette bâtisse au caractère intime est en partie aménagée en écomusée. Il présente quelques aspects significatifs du mode de vie traditionnel de ce territoire. Les collections rassemblent plusieurs dizaines d'objets : meubles, vêtements, outils, photographies...

## Horaires

Ouvert d'avril à octobre, du lundi  
au samedi de 9h00 à 17h30.

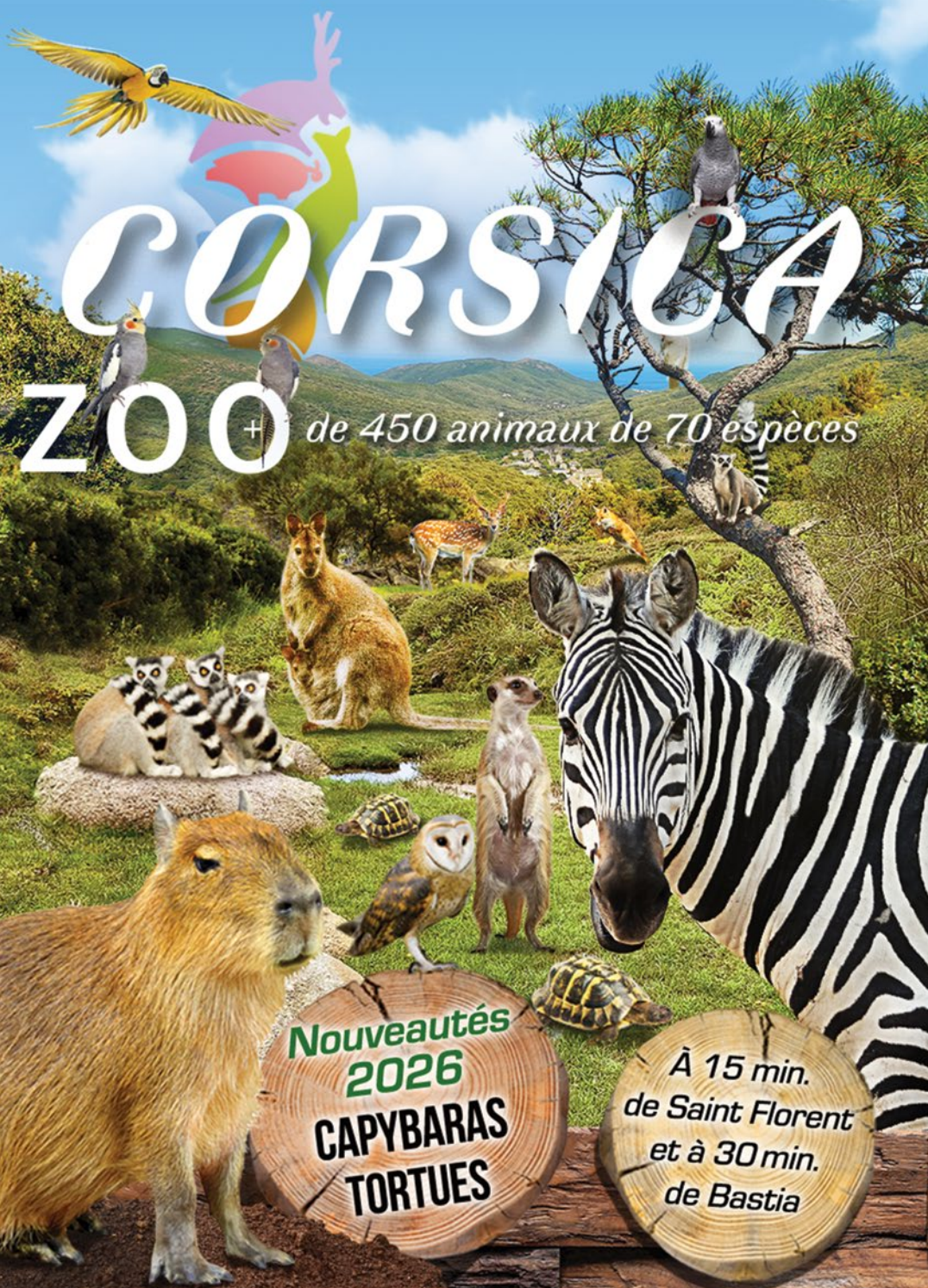
## Tarif

3,00 € par personne  
Gratuit pour les enfants

## Office de tourisme

Bâtiment U Palazzu  
Quartier Moraschi  
20136 Bocognano  
04 95 27 40 23





# CORSICA

ZOO + de 450 animaux de 70 espèces

Nouveautés  
2026  
CAPYBARAS  
TORTUES

À 15 min.  
de Saint Florent  
et à 30 min.  
de Bastia

# A cupulatta

La cité des tortues  
n°1 en Europe



Corsica



21km avant Ajaccio sur la T20/N193  
Direction Ajaccio

04 95 52 82 34  
www.acupulatta.com  
info@acupulatta.com



## GIRANDULELLA

1, Résidence Cappucino Bat I 20250 Corte

Découverte de la ville de Corte et sa région à travers un parcours pédestre.  
Label famille Plus: visite destinée aux familles et leurs enfants avec support pédagogique.



Contact :  
Cecile Liberatore  
Tél : +33 (0)6 16 47 85 07  
cecile.liberatore@wanadoo.fr

## ANDREI MARIE-PIERRE

Route de Saint Pancrace - 20250 Corte  
Tél : +33 (0)6 17 32 36 16  
mariep.andrei@gmail.com



Guide conférencière. Découverte de la ville de Corte et du Musée de la Corse. Visite guidée dans toute la Corse (français et italien).

## VIA CORSICA EURO-TOURISME

Maison Valery Lieu-dit Capizzolu - 20217 Nonza  
Tél : +33(0)6 81 89 80 80/+33(0)6 81 37 70 41  
federicaviacorsica@orange.fr



Depuis 1998, l'association propose des visites historiques et thématiques (villes, musées et sites) mais aussi sur le territoire. Elle répond à la demande des divers publics (scolaires, groupes, individuels). Elle assure des visites en langue Corse et en Anglais, Espagnol, Italien, Allemand et Néerlandais. Ouvert toute l'année.



# Les petits trains de Corte

Visite autoguidée  
du parcours patrimonial  
de la ville de Corte



PARKING AUCHAN	CITADELLE MUSÉE
10H35 - 15H35	10H15 - 15H15
11H35 - 16H35	11H15 - 16H15
12H35 - 17H35	12H15 - 17H15
14H35 - 16H35	14H15 - 16H15

DÉPARTS TOUTES LES 1/2 HEURES  
EN JUILLET & AOÛT

ARRÊT À LA GARE SUR DEMANDE

Contact : 06 09 95 70 36 / petit-train-corte@orange.fr

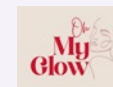
## Tarifs

Groupe : 6.50 €  
Individuel : 7.50 €  
Enfant : 3.50 €

Entrée du Musée  
à 1/2 tarif  
sur présentation  
du ticket "petit train"

## OH MY GLOW

4 Ruelle Pieraggi - 20250 Corte  
Tél : +33(0)7 87 25 75 24  
franceschinichiara2004@gmail.com  
www.planity.com/oh-my-glow-20250-corte



Institut de beauté pour prendre soin de vous : massages, soin visage et corps, ongles, épilation et maquillage. Sur rendez-vous. Ouvert du lundi au samedi de 9h à 19h.

## ZEN ALTITUDE

Place du Pont - 20231 Venaco  
Tél : +33 (0)6 38 30 88 03  
zenaltitude2b@gmail.com  
www.zenaltitude-corse.fr



ZenAltitude, centre de soins et formations à Venaco. Venez vous former ou recevoir mes massages, ostéothérapie et soins énergétiques dans un lieu magnifique. Du lundi au samedi de 9h à 19h, sur rendez-vous.

**TAXI - PLAGES**

20217 Saint Florent  
Tél : +33 (0)6 14 53 55 04  
taxi.plages@gmail.com  
www.taxi-plages-saint-florent.fr



Venez découvrir les plages de Saleccia & Lotu.  
Le coucher de soleil à Nonza, à Saleccia avec apéritif  
dînatoire ou formule déjeuner à Centuri.  
Ouvert du 24 avril au 20 octobre.

**ALPANA EXCURSIONS EN MER**

Port de Porto - 20150 Porto  
Tél : +33 (0)6 69 69 04 05  
contact@alpna.corsica  
www.alpna.corsica



Prenez le maquis par la mer et visiter en bateaux limités à 12  
personnes : Scandola - Girolata et les Calanques de Piana.  
Visite des grottes. Pauses baignades en été.  
Ouvert d'avril à novembre.

**LE PASS'PARTOUT**

Billetterie : «Anthony Boutique»  
Place de la Marine - 20150 Porto  
Tél : +33(0)6 75 99 13 15  
montesenino@wanadoo.fr  
www.lepasspartout.com

**LE PASS'PARTOUT**

Embarquez sur le Pass'Partout pour visiter Scandola, Girolata,  
les Calanques de Piana et les Grottes Capo Rosso. Vous ferez  
des visites conviviales et de qualité.  
Bateaux : 12 ou 38 places, tout confort. Caméra vision sous  
marine pour admirer les fonds marins. Ouvert toute l'année.

**CORSICA MARITTIMA**

Grand Port de Sagone - 20118 Sagone  
Tél : +33(0)6 07 41 71 08  
contact@coricamarittima.com  
www.coricamarittima-sagone.com



Au départ de Sagone et Cargèse, découverte des sites  
classés au patrimoine mondial de l'UNESCO, bateaux de  
12 places, Scandola, Girolata, Calanques de Piana, Iles  
sanguinaires. Ouvert du 1er avril au 31 octobre.

**ISULA CROISIÈRES**

Grand Port de Sagone - 20118 Sagone  
Tél : +33 (0)6 17 11 58 02  
contact@isulacroisieres.com  
www.isulacroisieres.com



Au départ de Sagone et Cargèse, visite en bateau : la  
Réserve Naturelle de Scandola, Girolata, Calanques de  
Piana, Capo Rosso, le Golfe de Porto...  
Demi-journée - Journée - Soirée  
Du 1er avril au 1er novembre.

# NAVE VA

PROMENADES EN MER

DEPUIS PLUS DE 20 ANS,  
VOS PLUS BELLES PROMENADES EN MER



UNE FLOTTE DE 14 BATEAUX DE 12 À 198 PLACES  
POUR CHOISIR LA CROISIÈRE QUI VOUS RESSEMBLE !

Deux bateaux hybrides respectueux de l'environnement, sans émission  
de CO2 ni rejet d'hydrocarbure en mer, un bateau événementiel, un hydroplane  
à vision sous-marine, des semi-rigides et des vedettes à passagers.

À bord de nos vedettes, vous serez confortablement installé dans nos salons couverts, avec bar  
et toilettes, ou sur le pont supérieur pour profiter du soleil et de l'air marin.

**PORTS DE DÉPARTS****AJACCIO** 04 95 51 31 31**PORTICCIO** 04 95 25 94 14**PORTO** 04 95 26 15 16Réservation et réduction sur **www.naveva.com**

EAU MINÉRALE NATURELLE  
AVEC ADJONCTION DE GAZ CARBONIQUE



# OREZZA

FESTIGHJEMU A I NOSTRI\*

Anni  
**170**



\*FÊTONS NOS 170 ANS !



Retrouvez-nous  
sur Instagram



**VISITE GUIDÉE  
DÉGUSTATION GRATUITE**  
JUILLET ET AOÛT DU LUNDI AU VENDREDI  
DE 9H30 À 12H00 & DE 14H00 À 17H30



BRASSERIE PIETRA - ROUTE DE LA MARANA, 20600 FURIANI - 04 95 30 14 70

L'ABUS D'ALCOOL EST DANGEREUX POUR LA SANTÉ, À CONSOMMER AVEC MODÉRATION.

- Foires, événements culturels, fêtes, marchés
- Fair, cultural events, markets
- Fiere, manifestazione culturale, mercati
- Fêtes religieuses
- Feasts
- Cummemorazione religiose
- Événements sportifs
- Sporting events
- Prugrammazione spurtive

### ● 2 et 3 Avril 2026

Processions de Pâques – Corte

### ● 17, 18 et 19 Avril 2026

Caccia d'Oru 4ème édition

Corte  
Tel : 06 72 75 39 00

### ● 25 et 26 Avril 2026

Carnaval de Corte – Corte

Tel : 06 20 80 83 36

### ● 1er, 2 et 3 Mai 2026

La Foire du Fromage, A fiera di U Casgiu – Venaco

Le château – 20231 Venaco  
Tel : 04 95 47 15 19  
www.fromages-corse.org  
fiera-di-u-casgiu@orange.fr

### ● 19 Mai 2026

Procession Saint Théophile

Corte

### ● 31 Mai 2026

Couronnement de la Vierge

Corte

### ● Exposition temporaire

Creà è Fà in Corsica. Patrimoine et design – Musée de la Corse

Tel : 04 95 45 25 45

### ● 6 et 7 Juin 2026

Marché de Vizzavona – Col de Vizzavona

Tel : 06 28 58 81 56



### ● 9, 10 et 11 Juillet 2026

18ème Restonica Trail – Corte

Agence GAN  
19 ter Cours Paoli – 20250 Corte  
Tél : 06 89 45 31 62 / 06 84 76 25 33 /  
04 95 46 12 36  
contact@restonicatrail.fr  
www.restonicatrail.fr



### ● 18 et 19 Juillet 2026

Fiera di u Legnu – Vezzani

Association « A Leva Vezzani »,  
BP 9 – 20242 Vezzani  
Tél : 06 11 77 08 64

### ● 1er et 2 Août 2026

Notte di a Mandulina – Corte

Tel : 06 10 27 14 23  
asso.mandeo@gmail.com

### ● Août 2026

Femin'arte – Castellare di Mercuriu

Tel : 06 08 76 22 17

### ● 29 Août 2026

Procession de Saint Elysée

Saint Pierre de Venaco

### ● 8 Septembre 2026

Santa di U Niolu – Casamaccioli

Mme SABIANI Françoise  
santa.niolu@gmail.com

A Madonna di Pancheraccia

Chez Mr STEFANI Joseph  
20251 Pancheraccia  
Tel : 06 14 18 92 82 – Fax : 04 95 48 81 34

### ● 5 au 8 Septembre 2026

A Santa di u Niolu (Foire du Niolu)

Casamaccioli  
Mr SABIANI François  
santa.niolu@gmail.com

### Horaires des Messes

Paroisse de Corte  
Tél : 07 78 12 56 62

Saint Théophile (Quartier Porette)  
Le Samedi à 17h30

Église de l'Annonciation (Place Gaffory)  
Le Dimanche à 10h30

### ● 19 et 20 Septembre 2026

Rallye Corte Centre Corse

ASA Restonica  
Av Président Pierucci, Immeuble Paoli  
20250 Corte  
Tél : 06 08 18 67 34

### ● 27 Septembre au 1er octobre 2026

Championnat du monde des courses aventures 2026

Corte  
arwc2026.com

### ● 4 octobre 2026

Le Périphe de l'Arche – Corte

Tél : 06 58 46 40 32  
athletiqueclubcorte@gmail.com

### ● 19 et 20 décembre 2026

Scontri di u vinu in erbaghjolu

Tel : 06 17 03 59 84  
x.mariani@free.fr

### ● Mi Décembre 2026

Marché de Noël – Corte

Tel : 06 20 80 83 36

### ● Tous les vendredi matin

Marché de Corte – Place padoue

Mairie de Corte  
Tél : 04 95 45 23 00

### Musées / Expositions

Musée d'Anthropologie de la Corse  
Salle d'exposition A Cisterna  
La Citadelle – Corte / Tél : 04 95 45 25 45

Fonds Régional d'Art Contemporain  
La Citadelle – Corte / Tél : 04 95 46 22 18

## SERVICES D'URGENCES

Noms	N° Téléphone
Hôpital de Corte - Tattone	04 95 45 05 00
SAMU	15
Pompiers	18
Gendarmerie	04 95 46 04 81
Peloton de Gendarmerie de Haute Montagne	04 95 61 13 95 04 95 47 71 46
Police Municipale	04 95 48 69 26 06 11 99 17 56



## INFOS MÉTÉO

Noms	N° Téléphone
Météo	32 50
PC neige	04 95 46 17 12

## INFORMATIONS TOURISTIQUES

Noms	N° Téléphone
<b>TRANSPORT FERROVIAIRE</b>	
Gare d'Ajaccio	04 95 23 11 03
Gare de Bastia	04 95 32 80 61
Gare de Calvi	04 95 65 00 61
Gare de Corte	04 95 46 00 97
<b>STATIONS DE SKI</b>	
Asco, Hôtel Le Chalet	04 95 47 81 08
Niolu, Castel de Verghju	06 12 74 87 04
Ghisoni, Kyrie	04 95 57 60 33
Bastelica, Val d'Ese	04 95 10 11 20

## NUMÉROS UTILES

Noms	N° Téléphone
<b>MÉDECINS</b>	
Dr CASAMATTA Jean-Rémy (*)	04 95 46 09 62
Dr LESCHI Jean-Louis (*)	04 95 61 04 12
Dr MARIETTI-GERVAIS Marie-Jeanne (*)	04 95 48 63 22
Dr SZYMANSKI Noémie (*)	04 95 58 50 03
CABINET MÉDICAL (*): Dr GASPARTO Florence / Dr GHIONGA Pierre / Dr POLI Xavier	04 95 46 16 11
Dr GHIONGA Pascal (*)	04 95 46 01 91
Dr REBOUL Andrea	04 95 35 07 29
<b>CARDIOLOGUE</b>	
Dr TOMI Julien (*)	04 95 36 32 92
<b>DENTISTES</b>	
Dr ALBERTINI Jacques-François (*)	04 95 46 23 71
Centre Dentaire Mutualiste (*)	04 95 46 25 92
Dr LAPINA Pauline (*)	04 95 61 08 43
SCM MASSIANI & TRIGLIA (*)	04 95 46 08 96
<b>LABORATOIRE D'ANALYSES MÉDICALES</b>	
Laboratoire 2A - 2B	04 95 46 11 45
<b>ANGIOLOGIE</b>	
Dr ALBERTINI Marie	04 95 61 16 19
<b>DIÉTÉTICIENNE</b>	
BATTESTI Anne-Sophie	06 76 49 55 76
<b>KINESITHÉRAPEUTES</b>	
ALBERTINI	04 95 46 09 78
FABIANI Marc Antoine	04 95 56 77 12
MALLERONI Jean-Toussaint	04 95 46 10 03
ORTIZ SIERRA Aranzazu	04 95 37 21 91
<b>OPHTHALMOLOGIE</b>	
Cabinet d'ophtalmologie	04 95 46 01 91
<b>PODOLOGIE</b>	
OTTAVIANI Anton	07 87 73 67 01
JECKER Manon	04 95 61 09 96
<b>CLINIQUE VÉTÉRINAIRE DE L'ORTA</b>	
Dr JUGNET & Dr D'ANGELI	04 95 61 01 24

(\*) sur rendez-vous !

## SPORTS

Noms	N° Téléphone
<b>SPORTS COLLECTIFS</b>	
Football « Union Sportive des Clubs du Cortenais »	06 22 27 88 52
Inter Cortenais Basket Ball	06 14 59 74 92
Inter Cortenais Volley Ball	06 21 90 24 75
Handball Club Cortenais	06 12 31 38 17
<b>SPORTS INDIVIDUELS : AUTRES SPORTS ET ACTIVITÉS DE PLEIN AIR</b>	
Escalade	06 11 13 11 94
La Boule Cortenaise	06 22 38 73 49
Tennis club Cortenais	06 08 89 24 54
Club de tir « U Segnu »	06 18 80 07 04
<b>SPORTS EN SALLE</b>	
Tennis de table Cortenais	06 14 62 27 94
<b>SPORTS NAUTIQUE</b>	
Piscine municipale	04 95 46 11 99
Cercle nautique de la Restonica	06 28 80 54 46



## PHARMACIE MANZI

12, Cours Paoli - 20250 Corte  
Tél : +33 (0)4 95 46 00 02  
pharmaciemanzi@gmail.com

Matériel médical et orthopédie.  
Livraison à domicile.  
Ouvert toute l'année.



## PHARMACIE DU ROND-POINT

24 avenue du Neuf Septembre  
20250 Corte  
Tél : +33 (0)4 95 46 08 95  
contact@pharmaciedurondpointcorte.com

Bilans pharmaceutiques, conseils personnalisés, cabine de télé-médecine, vaccinations, livraisons, produits vétérinaires, matériel médical et orthopédique.



## PHARMACIE DU VÉNAÇAIS

RT 20 - 20221 Venaco  
Tél : +33 (0)4 95 47 00 02  
pharmacie.venacais@gmail.com  
www.pharmacieduvenacais.fr

Officine de Pharmacie herboristerie phytothérapie nutrithérapie pour le sportif matériel médical orthopédie, service de téléconsultation. Ouvert toute l'année.  
Du lundi au samedi : 9h à 19h.





Depuis 1998

**PORTO LINEA**

Excursions Maritimes

**PRÉFÉREZ L'ORIGINAL,  
DEMANDEZ PORTO LINEA !**

## DÉCOUVRIR

Depuis 1998 Jean-Baptiste Rostini et Porto Linea Excursions Maritimes vous font découvrir avec un plaisir sans cesse renouvelé, les côtes du Parc Naturel Régional de la Corse, site inscrit au patrimoine mondial de l'humanité, avec des navires spécialement adaptés à leurs particularités (passages étroits et grottes). Deux types de navires sont proposés, une petite vedette de 33 Pax maximum et un semi-rigide de 10 Pax maximum.

## NOS PRESTATIONS

### GRAND TOUR

- Les grottes des Calanche de Piana et du Capo Rosso
- La réserve naturelle de Scandola
- Le village de Girolata (Escale de 30 à 40 min)

• VELETTE CONFORT : 4h00

Tous les jours \* : 08h45 et 14h30

Adulte: 65 €\* / Enfant de 3 à 11 ans : 45 €\* / Gratuit 1-2ans

• SEMI-RIGIDE : 3H15

Tous les jours \* : 09h30, 13h30, 17H00

70 €

### PETIT TOUR

- Les grottes des Calanche de Piana
- Les grottes et falaises du Capo Rosso

• VELETTE CONFORT : 1H30

Tous les jours \* : 12H40

Adulte: 35 €\* / Enfant de 3 à 11 ans : 20 €\* / Gratuit 1-2ans

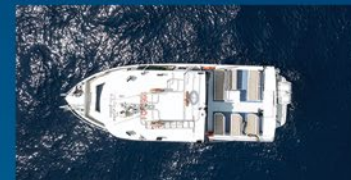
Tous les jours sauf dimanche pour l'ensemble des bateaux. Commentaires en audio guide pour les non francophones.

### Paiements acceptés : CB, ANCV, Espèces, Chèque

\* Tarifs et horaires donnés à titre indicatif, peuvent être soumis à modifications

\* Tarif groupe vedette uniquement à partir de 10 adultes -25%

\* Réduction de 10% [excepté groupes] pour les départs du matin durant la période du 15/06/26 au 15/09/26 pour les 2 bateaux.



cf-corse.corsica



La ruelle piétonne  
(chemin d'accès à la tour)  
Quartier la Marine 20150 Porto - Corse du Sud  
Tel agence commerciale : +33 (0)4 95 22 28 63  
Tel Port : +33 (0)6 08 16 89 71  
contact@portolinea.com - www.portolinea.com

L'abus d'alcool est dangereux pour la santé. À consommer avec modération.

NEGRONI

*Distillerie*

VISITE & DÉGUSTATION GRATUITE AU COEUR DU NIOLU

NEGRONI



**DISTILLERIE NEGRONI**

Visites gratuites • Vente directe • Dégustation sur place

📍 Calacuccia - Niolu (30 min de Corte direction Porto)

🕒 D'avril à octobre de 9h à 12h et de 16h à 20h - 7j/7

☎ 06 15 05 35 21

